

Installatie handleiding

Aluminium kweektafels 244 x 122 cm



Aluminium kweektafels 360 x 165 cm



Aluminium kweektafels 445 x 170 cm



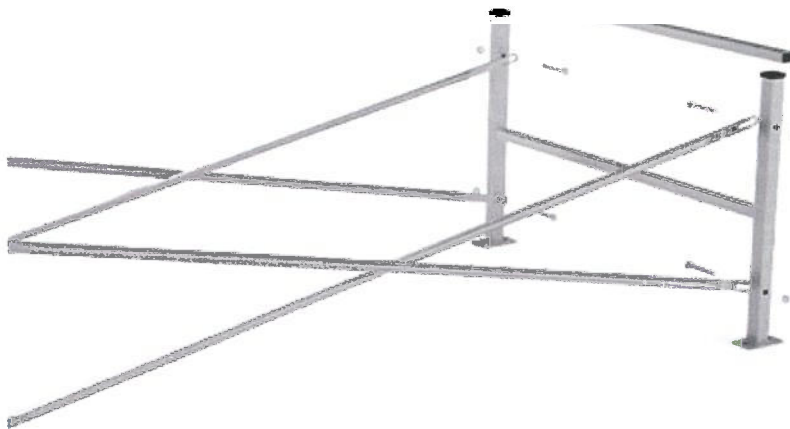
koberg

STAP 1:

- Voor tafels 244 x 122 cm gebruikt u 2 staanders (bokken)
- Voor tafels 360 x 165 cm gebruikt u 3 staanders (bokken)
 - Voor tafels 445 x 170 cm gebruikt u 3 staanders (bokken)

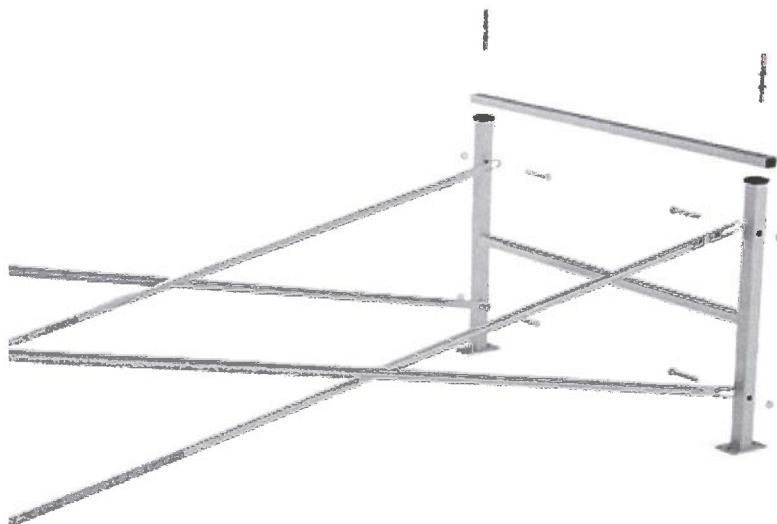
STAP 2:

Bevestig de liggers kruislinks aan de staanders met bouten, moeren en plaatjes. Gebruik hiervoor een slag schroeven boormachine in plaats van een normale boormachine.



STAP 3:

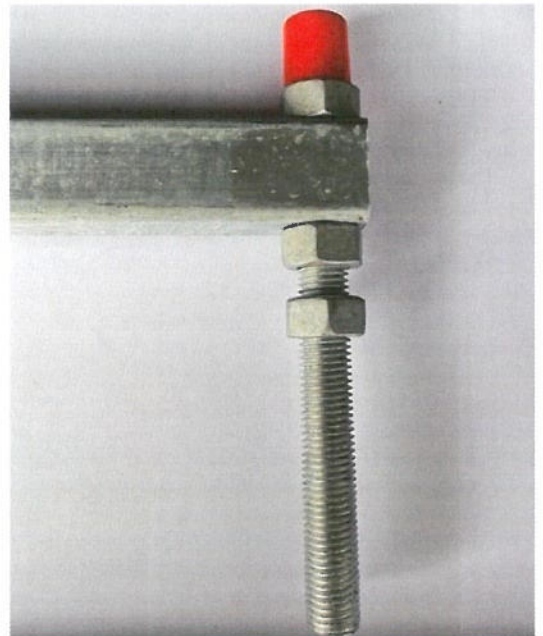
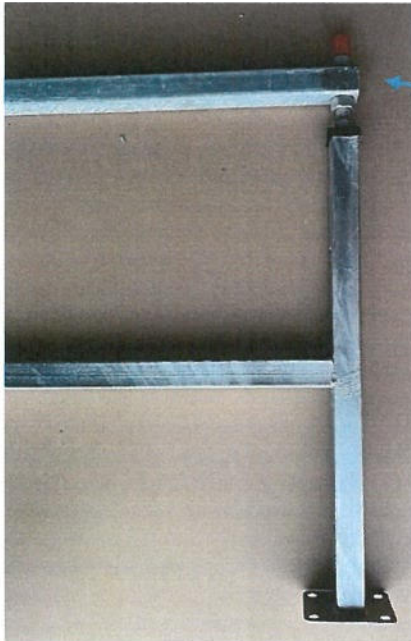
Plaats de stelbouten boven in de zwarte doppen van de staanders. Draai de 2 moeren op de stelbouten. (De derde moer komt later)



koberg

STAP 4:

Plaats de vierkante boven ligger tussen de moeren. Arktrade adviseert om de kant waar de doorvoer met kogelkraan zit +- 2 cm lager in te stellen dan de rest zodat het water in de eb en vloed bodem af kan wateren richting de doorvoer met kogelkraan. Met de onderste moer kunt u de gewenste hoogte instellen. Ten slotte drukt u het rode dopje op de stelbout.



STAP 5:

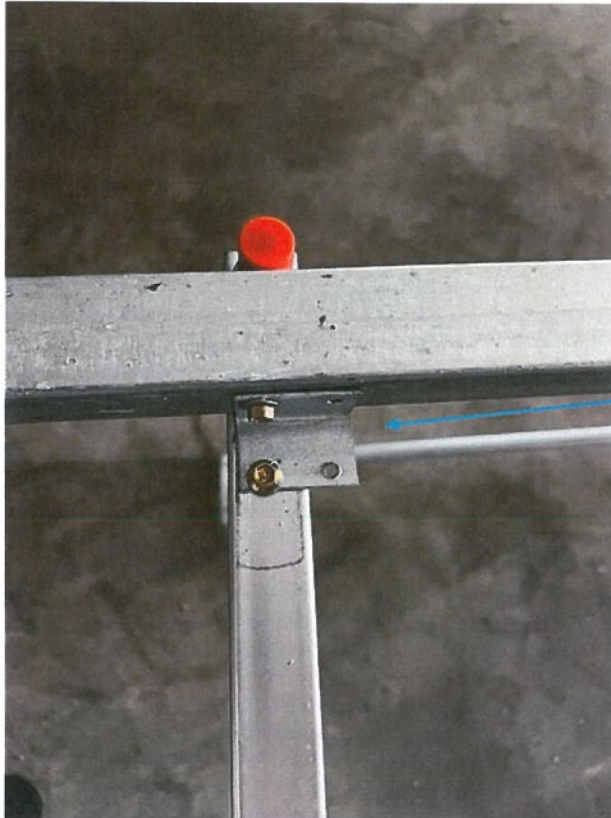
Plaats de twee vierkante kokers op de boven liggers en monteer aan alle uiteinden de vierkante zwarte dop.

Zorg ervoor dat de kokers links en rechts de zelfde afstand hebben ten opzichte van de staanders(bokken). Zo zorgt u ervoor dat de tafel recht op het onderstel komt te liggen.



STAP 6:

Monteer vervolgens het dikke L vormig plaatje om de vierkante koker met de boven ligger van de staander te verbinden. Gebruik hiervoor de zelf tap schroeven (6x25mm). Gebruik hiervoor een slag schroeven boormachine in plaats van een normale boormachine. Let op! 2 zelf tap schroeven per L plaatje is voldoende.



STAP 7: (Alleen als u een tafel met zwenkwielen wilt monteren)

Bevestig met bouten en moeren + plaatjes (8x20mm) de zwenkwielen onder de vierkante platen onderaan de staanders. Gebruik hiervoor een slag schroeven boormachine.



koberg

STAP 8:

Plaats de kweektafel op de eerder aangebrachte 2 vierkante kokers.

Monteer vervolgens de dunne L vormig plaatjes om de onder ligger van de kweektafel met de vierkante koker te verbinden.

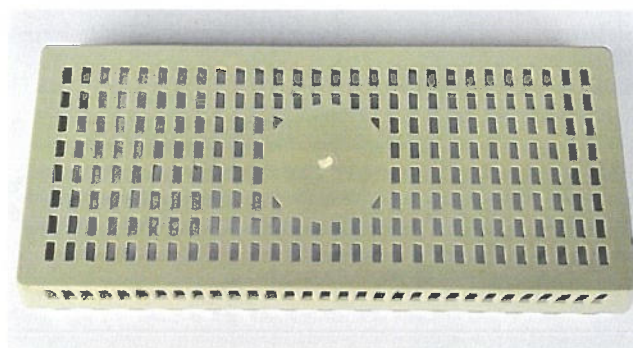
Monteer 1 plaatje bij de kweektafel maat 2.44*1.22 op de 1^e, 3^e en 5^e onderligger. Monteer 1 plaatje bij de kweektafel maat 3.60*1.65 op de 1^e, 3^e 5^e en 7^e onderligger. Monteer 1 plaatje bij de kweektafel maat 4.45*1.70 op de 1^e, 3^e, 6^e en 9^e onderligger. Alle plaatjes enkel aan de buitenkant. Gebruik hiervoor de zelf tap schroeven (6x25mm). Let op! 2 zelf tap schroeven per L plaatje is voldoende.

Gebruik hiervoor een slag schroeven boormachine in plaats van een normale boormachine.



STAP 9:

Installeren van de doorvoer met kogelkraan + filter. Draai de kogelkraan op het gat in de eb- en vloedbodem. Plaats het filter hier bovenop.

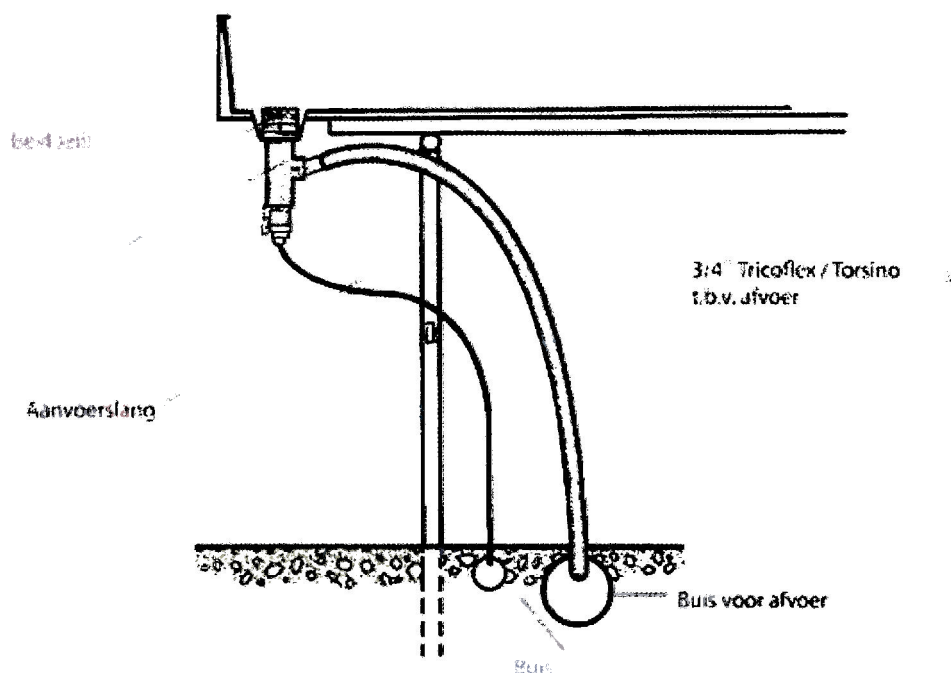


koberg

Uitleg doorvoer met kogelkraan:

De Quick-Valve is een kleine eb/vloed-klep voor vaste tafels en roltafels, die het mogelijk maakt om de eb en vloed bodem vol te laten lopen met water en vervolgens snel af te laten voeren. De klep is uitgevoerd met een apart drainagesysteem, werkend volgens het syphon principe. Hierdoor blijven de aan en afvoerstromen gescheiden

Werkingsprincipe



Mocht u geen gebruik willen maken van automatisch aanvoer en afvoer van water dan hebben wij een extra plastic dop meegeleverd. Deze kunt u met kit/lijm op de uitvoer aan de zijkant plaatsen. Hierdoor kun je de kraan alleen nog open en dicht draaien en hierdoor het water vast houden of weg laten lopen. Eventueel kunt u aan de onderkant een GEKA koppeling en/of een ander type slang koppeling bevestigen zodat u het kraantje aan kan sluiten op uw bestaande systeem. Deze leveren wij niet standaard mee omdat er heel veel verschillende soorten aansluitingen bestaan



STAP 10: Geef uzelf een schouder klopje.

Veel succes en vooral plezier gewenst met deze prachtige kweektafels!



