

koberg



New colors, shapes and finishes

2023
EUROPE COLLECTION

Our values

A vertical garden with various plants and flowers growing on a concrete wall. The plants include tall purple and red flowers, green foliage, and small white flowers. The wall is made of light-colored concrete panels.

Honesty

Honesty, loyalty and trust are and will be placed above all else, as they are the starting blocks in every successful relationship.

Response

We understand that there is no time like the present in our business journey. We set tight deadlines and aggressive challenges and push ourselves hard to achieve them. Any enquiry will be dealt with quickly and with understanding.

Teamwork

We understand that teams develop direction, momentum and commitment by working to shape a meaningful purpose. We recognise that individuals have different strengths that, when blended together, create a powerful drive.

Ownership

We firmly believe in investing in people. Each employee can and must make a difference, and deserves to be listened too and treated fairly and with respect.

Support

The concept of support includes help, assistance and provision. To assist with your success, we believe in going the extra distance, and will provide a high level of technical support to all our clients – both existing and potential.

Delivery

We recognise the importance of time. Steps will be taken to deliver quality products every time, on time.

SOPHISTI- CATED DESIGN WITH PLANTS



Important Notice / Wichtiger Hinweis

All prices are recommended retail prices in EURO **excluding** the current VAT (for Germany). Errors, changes and omissions excepted.

Alle Preise sind unverbindliche Preisempfehlungen in EURO zzgl. der aktuell in Deutschland gültigen Mehrwertsteuer. Änderungen und Irrtümer vorbehalten.

Caption / Legende

- | | | | | |
|---|---|--|---|--|
|  UV stable
UV stabil |  Waterproof
Wasserdicht |  Frost resistant
Frostfest |  Use indoor only
Nur in Innenräumen verwenden |  Drainage hole recommended
Drainagebohrung empfohlen |
|  Outdoor use possible
Einsatz draußen möglich |  Not waterproof
Nicht wasserdicht |  Nicht frostfest
Not frost |  Handmade
Handgemacht | |

NEW HARMONIOUS COLOUR SELECTION

NEUE HARMONISCHE FARBAUSWAHL

With 'Ecostone' we have developed a robust but lightweight material that not only has a very natural and soft surface, but also consists entirely of non-toxic components and is 100% recyclable. Here you will find a wide selection of new planters and can also choose from a variety of colors and different finishes.

Mit 'Ecostone' haben wir ein robustes, aber leichtes Material entwickelt, das nicht nur eine sehr natürliche und weiche Oberfläche hat, sondern auch vollständig aus ungiftigen Komponenten besteht und zu 100 % recycelbar ist. Hier finden sie eine große Auswahl an neuen Pflanzgefäßen und können zusätzlich aus einer Vielzahl von Farben und unterschiedlichen Oberflächen auswählen.

ECOSTONE NATURAL



OLIVE GREY RAL 7002



CLAY RAL 8000



STONE GREY RAL 7030



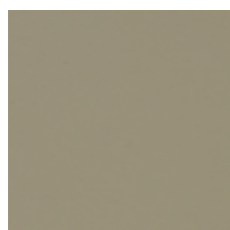
ANTHRACITE RAL 7021



NATURE



ECOSTONE SMOOTH



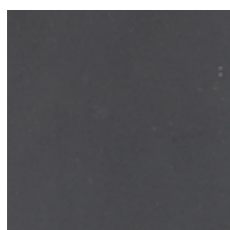
OLIVE GREY RAL 7002



CLAY RAL 8000



STONE GREY RAL 7030



ANTHRACITE RAL 7021



NATURE



COLOUR FINISH



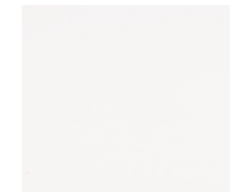
ANTHRACITE RAL 7021



STONE GREY 7030



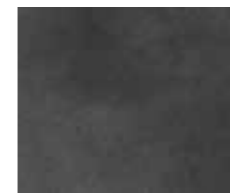
OLIVE GREY 7002



TRAFFIC WHITE 9016



CONCRETE FINISH



ANTHRACITE RAL 7021



STONE GREY 7030



OLIVE GREY 7002



GRANITE FINISH



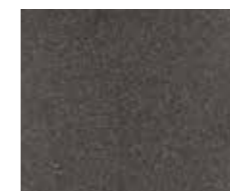
ANTHRACITE RAL 7021



STONE GREY 7030



OLIVE GREY 7002



GRANIT BROWN





ECOSTONE



Made from Ecostone

With 'Ecostone' we have developed a sturdy, though light, material, that not only has a very natural and soft surface, but is completely made from non toxic components and is 100% recyclable. Our new ECONA Series is the first product that comes in this new material. A perfect medium size allrounder.



Hergestellt aus Ecostone

Mit 'Ecostone' haben wir ein robustes, aber leichtes Material entwickelt, das nicht nur eine sehr natürliche und weiche Oberfläche hat, sondern auch vollständig aus ungiftigen Komponenten besteht und zu 100 % recycelbar ist. Unsere neue ECONA-Serie ist das erste Produkt, das aus diesem neuen Material hergestellt wird. Ein perfekter mittelgroßer Allrounder.



ECONA PLANTERS / PFLANZGEFÄSSE

Product	∅	□	▣	natural	olive grey	stone grey	clay
ECONA cylindrical planters / Pflanzgefäße	27	26	25	A1 27548	C1 27820	E1 27821	H1 27818
ECONA cylindrical planters / Pflanzgefäße	32	31	30	A2 27845	C2 27846	E2 27847	H2 27844
ECONA planters / Pflanzgefäße	23	19	18	B1 27557	D1 27816	F1 27817	J1 27814
ECONA planters / Pflanzgefäße	34	28	27	B2 27925	D2 27855	F2 27857	J2 27856



NEW!
NEU!

ECONA
smooth



Silky smooth surface

Along with the ECONA models with the open porous surface comes the variant with a silky smooth surface, which makes this series even more versatile.

Seidenglatte Oberfläche

Zu den ECONA-Modellen mit offenerporiger Oberfläche kommt die Variante mit seidenglatte Oberfläche, die diese Serie noch vielseitiger macht.

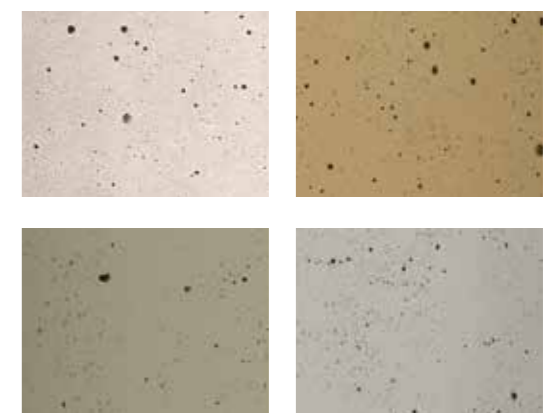


ECONA PLANTERS / PFLANZGEFÄSSE

Product	Ø	□	▣	natural		olive grey		stone grey		clay	
				A1	A2	C1	C2	E1	E2	H1	H2
ECONA cylindrical planters / Pflanzgefäße	27	26	25	A1	27811	C1	27860	E1	27862	H1	27861
ECONA cylindrical planters / Pflanzgefäße	32	31	30	A2	27551	C2	27839	E2	27841	H2	27840
ECONA planters / Pflanzgefäße	23	19	18	B1	27863	D1	27812	F1	27866	J1	27865
ECONA planters / Pflanzgefäße	34	28	27	B2	27849	D2	27851	F2	27853	J2	27852

MADE IN EUROPE BY
fleur.ami[®]

ESKIA



DELICATE GROOVES
ON A NATURAL SURFACE

The new ESKIA, made of the new ECOSTONE material, enchant with their classic shape and their characteristic striped surface. Thanks to their UV and frost resistance, they are also ideally suited for outdoor use. With their natural colouring, they go well with almost any garden ambience.

FEINE RILLEN AUF
NATÜRLICHER OBERFLÄCHE

Die neuen ESKIA Pflanzgefäße aus dem neuen ECOSTONE Material verzaubern mit ihrer klassischen Form und ihrer charakteristischen Streifen Oberfläche. Dank UV- und Frostfestigkeit Sie sind auch für den Einsatz im Aussenbereich bestens geeignet. Mit ihrer natürlichen Farbigkeit passen Sie gut zu fast jedem Gartenambiente.



ESKIA PLANTERS / PFLANZGEFÄSS

Product	Ø	□	▣	natural	olive grey	stone grey	clay RAL 8000
ESKIA planters / Pflanzgefäß	30	29	28	A1 27740	B1 27741	C1 27742	D1 27743
ESKIA planters / Pflanzgefäß	36	35	34	A2 27744	B2 27745	C2 27746	D2 27747
ESKIA planters / Pflanzgefäß	43	42	41	A3 27748	B3 27749	C3 27750	D3 27751



SOFT WAVES MADE FROM ECOSTONE SANFTE WELLEN AUS ECOSTONE

Our new ENNI series comes with a simple yet modern design and is available in three sizes and four colours. Ecostone is a sturdy, though light, material, that not only has a very natural and soft surface, but is completely made from non toxic components and is 100% recyclable.



Unsere neue ENNI-Serie zeichnet sich durch ein schlichtes, aber modernes Design aus und ist in drei Größen und vier Farben erhältlich. Ecostone ist ein robustes, aber leichtes Material, das nicht nur eine sehr natürliche und weiche Oberfläche hat, sondern auch vollständig aus ungiftigen Komponenten besteht und zu 100% recycelbar ist.

ENNI PLANTERS / PFLANZGEFÄß

Product	Ø	□	▣	natural			olive grey RAL 7002		clay RAL 8000	
ENNI planters / Pflanzgefäß	12	12	11	A1	27728	B1	27729	C1	27731	
ENNI planters / Pflanzgefäß	14	14	13	A2	27732	B2	27733	C2	27735	
ENNI planters / Pflanzgefäß	14	20	19	A3	27736	B3	27737	C3	27739	



ENOA



Rustic Modernism.

ENOA is a classic egg pot shape but surprises with its beautiful soft and natural ECOSTONE surface. With its available three sizes it is perfect for harmonious arrangements. The three earthy colours refer to the non toxic and completely recyclable material the planters are made of.



Ländlich modern.

ENOA ist eine klassische Eiebecher-Form, überrascht aber mit seiner schönen weichen und natürlichen ECOSTONE-Oberfläche. Mit seinen drei verfügbaren Größen ist ENOA perfekt für harmonische Arrangements. Die drei erdigen Farben verweisen auf das ungiftige und gut recycelbare Material, aus dem die Pflanzgefäße gefertigt sind.



ENOA PLANTERS / PFLANZGEFÄSSE

Product	∅	□	▣	anthracite RAL 7021	olive grey RAL 7002	stone grey RAL 7030
ENOA planters / Pflanzgefäße	18	16	15	A1 27720	B1 27719	C1 27721
ENOA planters / Pflanzgefäße	25	21	20	A2 27723	B2 27722	C2 27724
ENOA planters / Pflanzgefäße	32	28	27	A3 27726	B3 27725	C3 27727



NEW!
NEU!



ETORA



The beauty of simplicity

Our new ETORA series may look a bit dull at first glance, but if you take a closer look, you'll find perfectly balanced proportions and a beautiful natural surface. Why add anything else? ETORA comes in three sizes and three matt colours.

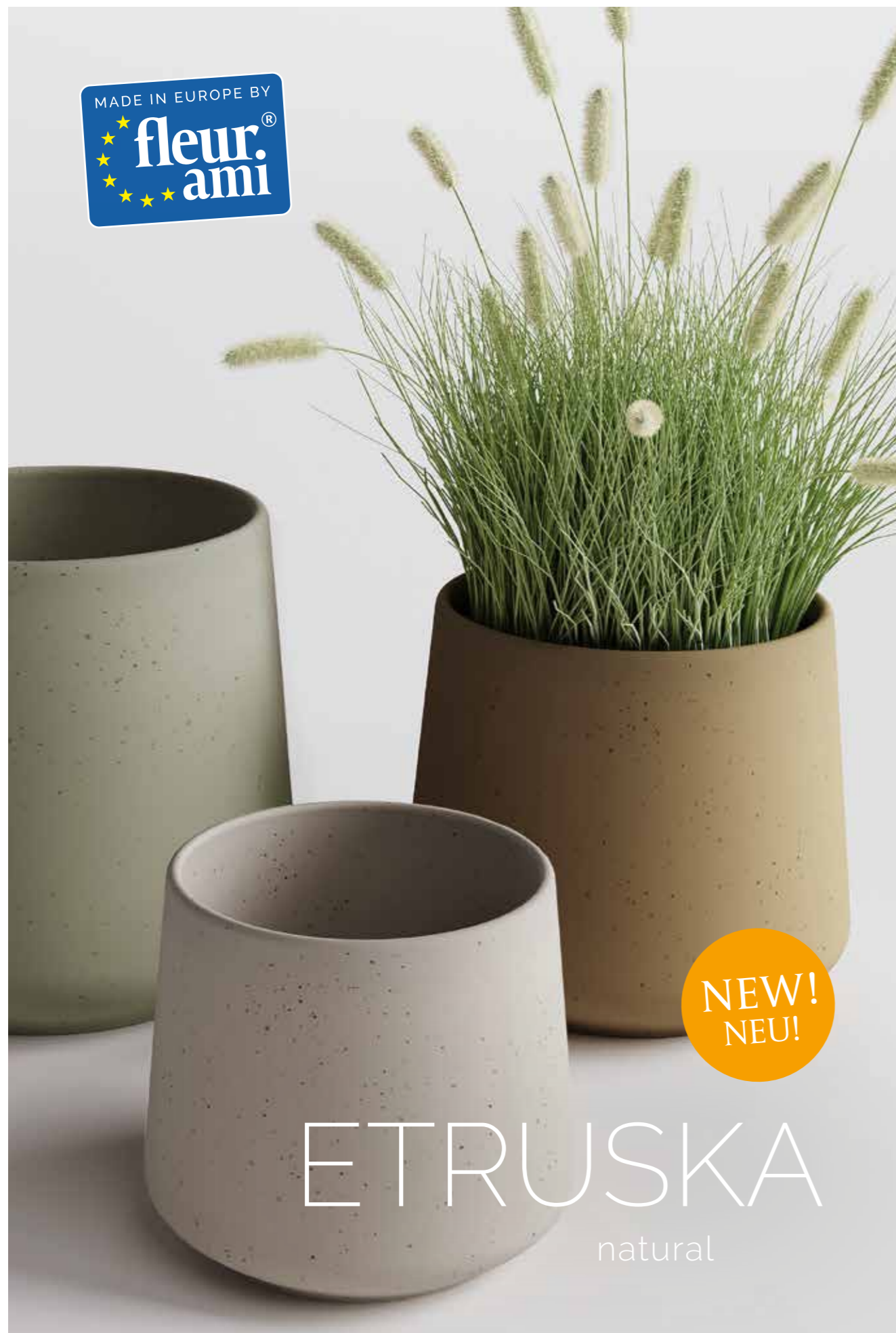
Einfache Schönheiten

Unsere neue ETORA-Serie sieht auf den ersten Blick vielleicht etwas langweilig aus, aber wenn Sie genauer hinschauen, werden Sie perfekt ausgewogene Proportionen und eine schöne natürliche Oberfläche entdecken. Warum noch etwas hinzufügen? ETORA gibt es in drei Größen und drei matten Farben.



ETORA PLANTERS / PFLANZGEFÄSSE

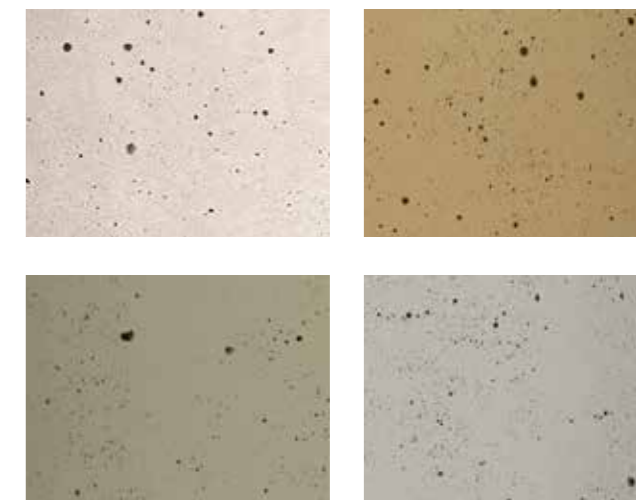
Product	Ø	□	▣	anthracite RAL 7021	olive grey RAL 7002	stone grey RAL 7030
ETORA planters / Pflanzgefäße	17	16	14	A1 27711	B1 27710	C1 27712
ETORA planters / Pflanzgefäße	24	20	19	A2 27714	B2 27713	C2 27715
ETORA planters / Pflanzgefäße	32	27	26	A3 27717	B3 27716	C3 27718



NEW!
NEU!

ETRUSKA

natural



Ancient name, contemporary design

ETRUSKA is a new series that comes in a contemporary reduced design though it's colours also lets you think of ancient etruscan pottery. (That's where the name was inspired by). It is made of the new ECOSTONE material, that is especially light and sturdy. ECOSTONE is 100% non-toxic and recyclable.

Alter Name, modernes Design

ETRUSKA ist eine neue Serie, die in einem zeitgemäßen, reduzierten Design daher kommt, deren Farben aber auch an antike etruskische Töpferwaren denken lassen. (Davon wurde der Name inspiriert). Sie ist aus dem neuen Material ECOSTONE gefertigt, das besonders leicht und robust ist. ECOSTONE ist 100% ungiftig und recycelbar.



ETRUSKA natural PLANTERS / PFLANZGEFÄSSE

Product	∅	□	▣	natural	olive grey RAL 7002	clay RAL 8000	stone grey RAL 7030
ETRUSKA natural planters / Pflanzgefäße	16	15	14	A1 27768	B1 27769	C1 27771	D1 27770
ETRUSKA natural planters / Pflanzgefäße	21	19	18	A2 27776	B2 27777	C2 27779	D2 27778
ETRUSKA natural planters / Pflanzgefäße	23	22	21	A3 27760	B3 27761	C3 27763	D3 27762



NEW!
NEU!

ETRUSKA

smooth



Silky smooth surface

Along with the ETRUSKA models with the open porous surface comes the variant with a silky smooth surface, which makes this series even more versatile.

Seidenglatte Oberfläche

Zu den ETRUSKA-Modellen mit offener Oberfläche kommt die Variante mit seidenglatte Oberfläche, die diese Serie noch vielseitiger macht.



ETRUSKA natural PLANTERS / PFLANZGEFÄSSE

Product	∅	□	▣	natural	olive grey RAL 7002	clay RAL 8000	stone grey RAL 7030
ETRUSKA natural planters / Pflanzgefäße	16	15	14	A1 27768	B1 27769	C1 27771	D1 27774
ETRUSKA natural planters / Pflanzgefäße	21	19	18	A2 27776	B2 27777	C2 27779	D2 27782
ETRUSKA natural planters / Pflanzgefäße	23	22	21	A3 27760	B3 27761	C3 27763	D3 27766

SHAPES WITH INTERESTING GRAPHITE SURFACE

RUNDE FORMEN MIT INTERESSANTER GRAPHIT OBERFLÄCHE



The new CLIFF planters made of fibreglass-reinforced plastic and their interesting graphite surface fit perfectly into any garden style. They are painted in different colors and sealed with a topcoat. Thus, they are scratch-resistant and suitable for outdoor use. A modern eye-catcher on their balcony or in the garden.



Die neuen CLIFF Pflanzgefäße aus Glasfaserverstärktem Kunststoff und ihrer interessanten Oberfläche aus Graphit passen sich perfekt jedem Gartenstil an. Sie sind in unterschiedlichen Farben lackiert und mit einem Topcoat versiegelt. Somit sind sie kratzfest und Outdoor-tauglich. Ein moderner Hingucker auf ihrem Balkon oder im Garten.

CLIFF PLANTERS / PFLANZGEFÄSS

Product	Ø	□	▣	anthracite RAL 7021	olive grey RAL 7002	stone grey RAL 7030	brown
CLIFF planters / Pflanzgefäß	49	55	54	A1 27830	B1 27831	C1 27759	D1 27758
CLIFF planters / Pflanzgefäß	37	43	42	A2 27828	B2 27757	C2 27829	D2 27756
CLIFF planters / Pflanzgefäß	27	30	29	A3 27753	B3 27755	C3 27754	D3 27752



CLIFF



MADE IN EUROPE BY
fleur.ami[®]

CORUM



Modern classics

CORUM planters are made of fibreglass reinforced plastic and have a smooth surface. They are painted in different colors and sealed with a topcoat. Thus, they are scratch-resistant and suitable for outdoor use. A modern eye-catcher for your terrace.

Moderne Klassiker

CORUM Pflanzgefäße sind aus glasfaserverstärktem Kunststoff und haben eine glatte Oberfläche. Sie sind in unterschiedlichen Farben lackiert und mit einem Topcoat versiegelt. Somit sind sie kratzfest und outdoortauglich. Ein moderner Hingucker für ihre Terrasse.



NEW!
NEU!



stone grey RAL 7030



olive grey RAL 7002



anthracite RAL 7021

All CORUM planters come in a matte concrete finish

Alle CORUM Gefäße zeichnen sich durch ein mattes Concrete (Beton) Finish aus

CORUM PLANTERS / PFLANZGEFÄSSE

Product	Ø	□	⊞	stone grey RAL 7030	olive grey RAL 7002	anthracite RAL 7021
CORUM planters / Pflanzgefäße	39	37	36	A1 27705	B1 27704	C1 27706
CORUM planters / Pflanzgefäße	49	47	46	A2 27708	B2 27707	C2 27709



The vessels of the CONICAL series are characterized by low weight and an insensitive 2K surface in automotive quality. A simple but balanced shape, neutral colours and a beautiful satin finish make NEW CONICAL a versatile all-rounder.

Die Gefäße der CONICAL Serie zeichnen sich durch geringes Gewicht und eine unempfindliche 2K Oberfläche in Automotive-Qualität aus. Eine einfache aber ausgewogene Form, neutrale Farben und eine schöne satinierte Oberfläche machen NEW CONICAL zu einem vielseitigen Allrounder.



CONICAL planters are suitable for indoor as well as outdoor use in frost-free periods.

Die NEW CONICAL Gefäße sind sowohl für den Indoor- als auch für den Outdoor-Einsatz während der frostfreien Zeit geeignet.

CONICAL (WITH NEW RAL COLOURS!)

Ø	Ø	□	□	kg		anthracite RAL 7021	INLINER
58	57	50	48	4	A	25356	18606
50	49	40	38	3.5	B	25355	18604
40	39	35	33	2.5	C	25354	18603

Ø	Ø	□	□	kg		stone grey RAL 7030	INLINER
58	57	50	48	4	D	27415	18606
50	49	40	38	3.5	E	27414	18604
40	39	35	33	2.5	F	27413	18603

Ø	Ø	□	□	kg		traffic white RAL 9016	INLINER
58	57	50	48	4	G	25151	18606
50	49	40	38	3.5	H	25150	18604
40	39	35	33	2.5	I	25149	18603

Ø	Ø	□	□	kg		olive green RAL 7002	INLINER
58	57	50	48	4	K	25151	18606
50	49	40	38	3.5	L	25150	18604
40	39	35	33	2.5	M	25149	18603





New concrete finish.

CONICAL in a new look! The classic planter has retained its popular shape, but now convinces with a new surface in an attractive concrete look finish. Available in olive gray, anthracite and stone grey.

Neuer Beton look.

CONICAL in neuem Gewand! Das klassische Pflanzgefäß hat seine beliebte Form behalten, überzeugt nun aber mit einer neuen Oberfläche in einem attraktiven Beton look. Erhältlich in Oliv grau, anthrazit und steingrau



CONICAL concrete finish PLANTERS / PFLANZGEFÄSSE

Product	∅	∅	□	▣	kg	anthracite RAL 7021	olive grey RAL 7002	stone grey RAL 7030	INLINER
CONICAL concrete finish	58	57	50	48	4	A1 27808	B1 27804	C1 27806	18606
CONICAL concrete finish	50	49	40	38	3.5	A2 27809	B2 27799	C2 27801	18604
CONICAL concrete finish	40	39	35	33	2.5	A2 27810	B2 27794	C2 27796	18603



Raw beauties.

Made of light-weight FRP with real bronze pigments, the ROCKY planters score with their very special appearance and low weight. Through oxidation processes, a genuine and natural patina forms on the surface of the pot over time - naturally without rusting. A hole can easily be drilled in the bottom of the container for outdoor planting.



Rauhe Schönheiten.

Hergestellt aus Kunststoff mit echten Bronze-pigmenten punkten die ROCKY Pflanzgefäße mit ihrer ganz besondere Optik und einem geringen Gewicht. Durch Oxidationsprozesse bildet sich mit der Zeit eine echte und natürlich anmutende Patina auf der Gefäßoberfläche - selbstverständlich ohne zu rosten. Für eine Bepflanzung im Aussenbereich kann problemlos ein Loch in den Gefäßboden gebohrt werden.

ROCKY FLOOR PLANTERS / BODENGEFÄSSE

Ø	Ø	□	□	kg	bronze	black	INLINER
35	30	79	78	7,6	A 24127	E 24165	17897
43	35	100	99	10,5	B 24128	F 24166	18603
60	37	34	33	10,4	C 24129	G 24167	18603
80	48	57	56	17,3	D 24130	H 24168	18605





LAVA

MADE IN EUROPE BY
fleur.ami®



Primeval stone / Urgestein

With their beautiful surface, our new LAVA planters look as if they were made from a piece of solid rock thousands of years ago. LAVA is made of a high-quality, lightweight GRP material. The planters are absolutely waterproof and suitable for both indoor and outdoor use!

Mit ihrer wunderschönen Oberfläche sehen unsere neuen LAVA-Pflanzgefäße aus, als wären sie vor Jahrtausenden aus einem Stück massiven Gesteins gefertigt worden. LAVA besteht aus einem hochwertigen, leichten GFK Material. Sie sind absolut wasserdicht und sowohl für den Innen- als auch den Außeneinsatz geeignet!



LAVA FLOOR PLANTERS / BODENGEFÄSSE

Ø	Ø	□	□	kg	pale gold patina		bronze patina		grey wash		INLINER
29	28	38	34	3	A1	24867	A2	24862	A3	24863	18615
44	43	53	47	7	B1	24871	B2	24860	B3	24866	18615
50	49	68	40	9	C1	25142	C2	25138	C3	25140	18605





THE TRIBECA PLANTER SERIES

Luxurious look, budget price!





For table or floor. Für Tisch oder Boden.

For the decoration of house, garden and terrace: The 100% waterproof TRIBECA SHAPE bowls and planters are made of glass fibre reinforced plastic with 2K coating (white, anthracite, stone grey and olive grey) and can be easily combined with one another to form an extraordinary coherent style.

Für die Gestaltung von Haus, Garten und Terrasse: Die 100% wasserdichten TRIBECA SHAPE Schalen und Pflanzgefäße sind aus glasfaserverstärktem Kunststoff mit 2K-Beschichtung (weiß, anthrazit, steingrau und olivgrau) und lassen sich leicht miteinander kombinieren, um einen schönen zusammenhängenden Stil zu schaffen.



TRIBECA BOWLS CURVED / SCHALEN RUND

Product	∅	□	▢	kg	white	anthracite	stone grey	olive grey
TRIBECA bowls curved	33	16	15	1.8	A 23166-N	C 23162-N	E 24321-N	G 28242
TRIBECA bowls curved	45	22	21	3	B 23167-N	D 23163-N	F 24322-N	H 28243



Colour, concrete or granite finish.

Farb-, Beton- oder Granitfinish.



TRIBECA BOWLS / WSCHALEN

Product	∅	□	▢	kg	concrete anthracite	concrete stone grey	concrete olive grey
TRIBECA bowls curved concrete finish	33	16	15	1.8	28244	28246	28248
TRIBECA bowls curved concrete finish	45	22	21	3	28245	28247	28249

Product	∅	□	▢	kg	granite anthracite	granite stone grey	olive grey
TRIBECA bowls curved granite finish	33	16	15	1.8	28250	28252	28254
TRIBECA bowls curved granite finish	45	22	21	3	28251	28253	28255



Straight or curved!

Gerade oder abgerundet.



TRIBECA SHAPE PLANTERS CYLINDRIC / CLASSIC

Product	∅	□	▣	kg		white	anthracite	stone grey	olive grey
TRIBECA cylindric planters basic color	48	30	28	5,8	A	28068	23149-N	23143-N	28070
TRIBECA cylindric planters basic color	60	40	38	11	B	28071	23150-N	23144-N	28256
TRIBECA cylindric planters basic color	80	60	78	19,5	C	23148-N	23151-N	23145-N	28158

Product	∅	□	▣	kg		white	anthracite	stone grey	olive grey
TRIBECA classic planters basic color	55	46	44	57,6	D	23152-N	23155-N	24318-N	28275
TRIBECA classic planters basic color	60	54	52	11	E	23153-N	23156-N	24319-N	24499-N
TRIBECA classic planters basic color	80	66	64	16,5	F	23154-N	23157-N	24320-N	28277

New granite finish!

Neu Granit-Look Varianten!



TRIBECA SHAPE PLANTERS CYLINDRIC / CLASSIC GRANITE FINISH GRANIT LOOK

Product	∅	□	▣	kg		granite anthracite	granite stone grey	granite olive grey
TRIBECA cylindric planters granite finish	48	30	28	5,8	A	28267	28270	28070
TRIBECA cylindric planters granite finish	60	40	38	11	B	28268	28271	28273
TRIBECA cylindric planters granite finish	80	60	78	19,5	C	28269	28272	28274

Product	∅	□	▣	kg		granite anthracite	granite stone grey	granite olive grey
TRIBECA classic planters granite finish	55	46	44	57,6	A	28284	28287	28290
TRIBECA classic planters granite finish	60	54	52	11	B	28285	28288	28291
TRIBECA classic planters granite finish	80	66	64	16,5	C	28286	28289	28292

TRIBECA SHAPE PLANTERS CYLINDRIC / CLASSIC CONCRETE FINISH BETON LOOK NOT DEPICTED NICHT ABGEBILDET

Product	∅	□	▣	kg		concrete anthracite	concrete stone grey	concrete olive grey
TRIBECA cylindric planters concrete	48	30	28	5,8	A	28258	28261	28264
TRIBECA cylindric planters concrete	60	40	38	11	B	28259	28262	28265
TRIBECA cylindric planters concrete	80	60	78	19,5	C	28260	28263	28266

Product	∅	□	▣	kg		granite anthracite	granite stone grey	granite olive grey
TRIBECA classic planters concrete	55	46	44	57,6	A	28278	28281	28077
TRIBECA classic planters concrete	60	54	52	11	B	28279	28282	28076
TRIBECA classic planters concrete	80	66	64	16,5	C	28280	28283	28075





Further variants and Sets.

Weitere Varianten und Sets.

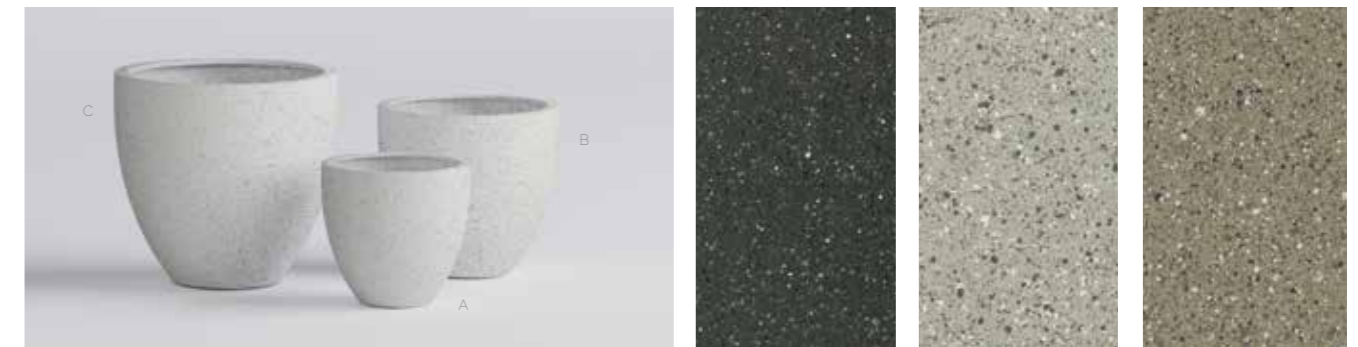
The planters on this page are sized so that they can be packed into each other and thus take up little space in the warehouse. An attractive set price makes these vessels particularly advantageous.

Die Schalen auf dieser Seite sind so dimensioniert, dass sie sich ineinander packen lassen und so nur wenig Platz im Lager benötigen. Ein attraktiver Setpreis macht diese Gefäße besonders vorteilhaft.



TRIBECA PLANTERS CLASSIC / PFLANZGEFÄSSE CLASSIC • SETS

Product	∅	□	▣	kg		white	anthracite	stone grey	stone grey
TRIBECA planters basic colours	32	29	16	1.5	A	28053	28052	28051	28121
TRIBECA planters basic colours	40	36	22	2.5	B	28050	28049	28048	28120
TRIBECA planters basic colours	50	45	31	4	C	28047	27523	28045	28119
SET basic colours	50	45	-	8		28043	28043	28042	28122



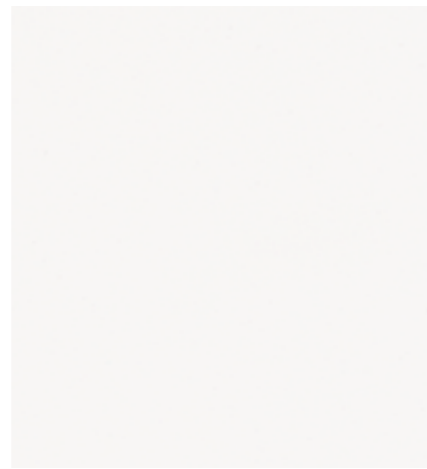
TRIBECA PLANTERS CLASSIC GRANITE FINISH/ PFLANZGEFÄSSE CLASSIC GRANIT LOOK

Product	∅	□	▣	kg		granite anthracite	granite stone grey	granite olive grey
TRIBECA planters granite finish	32	29	16	1.5	A	28131	28130	28129
TRIBECA planters granite finish	40	36	22	2.5	B	28128	28127	28126
TRIBECA planters granite finish	50	45	31	4	C	28125	28124	28123
SET granite finish	50	45	-	8		28134	28133	28132



TRIBECA PLANTERS CLASSIC CONCRETE FINISH/ PFLANZGEFÄSSE CLASSIC BETON LOOK

Product	∅	□	▣	kg		concrete anthracite	concrete stone grey	concrete olive grey
TRIBECA planters concrete finish	32	29	16	1.5	A	28143	28142	28141
TRIBECA planters concrete finish	40	36	22	2.5	B	28140	28139	28138
TRIBECA planters concrete finish	50	45	31	4	C	28137	28136	28135
SET concrete finish	50	45	-	8		28146	28145	28144



NEW BASIC COLOURS.

Neu Basis-Farben.



TRIBECA BOWLS / SCHALEN

Product	∅	□	▣	kg	white	anthracite	stone grey	olive grey
TRIBECA bowls / Schalen	33	16	15	1.8	A 23158-N	C 23160-N	E 24321-N	G 28293
TRIBECA bowls / Schalen	45	22	21	3	B 23159-N	D 23161-N	F 24322-N	H 28294



NEW CONCRETE FINISH. Neu! Beton Look.

TRIBECA BOWLS CONCRETE FINISH / SCHALEN BETON Look

Product	∅	□	▣	kg	granite anthracite	granite stone grey	granite olive grey
TRIBECA bowls / Schalen	33	16	15	1,8	A 28295	C 28297	E 28299
TRIBECA bowls / Schalen	45	22	21	3	B 28296	D 28298	F 28300





NEW GRANITE FINISH. Neu! Granit Look.

TRIBECA BOWLS GRANITE FINISH / SCHALEN GRANIT Look

Product	Ø	□	▣	kg	granite anthracite	granite stone grey	granite olive grey
TRIBECA bowls / Schalen	33	16	15	1,8	A 28301	C 28308	E 28305
TRIBECA bowls / Schalen	45	22	21	3	B 28302	D 28304	F 28306



Further variants and Sets.

Weitere Varianten und Sets.

The bowls on this page are sized so that they can be packed into each other and thus take up little space in the warehouse. An attractive set price makes these vessels particularly advantageous

Die Schalen auf dieser Seite sind so dimensioniert, dass sie sich ineinander packen lassen und so nur wenig Platz im Lager benötigen. Ein attraktiver Setpreis macht diese Gefäße besonders vorteilhaft.



TRIBECA BOWLS / SCHALEN + SETS

Product	Ø	□	▣	kg		white	anthracite	stone grey	stone grey
TRIBECA bowls / Schalen basic colours	37	17	16	1.5	A	28065	28064	28063	28096
TRIBECA bowls / Schalen basic colours	45	23	22	2	B	28062	28061	28060	28095
TRIBECA bowls / Schalen basic colours	60	32	31	3.5	C	28059	28058	28057	28094
SET basic colours	60	32	-	7.0		28056	28055	28054	28097



TRIBECA BOWLS GRANITE FINISH/ PFLANZGEFÄSSE GRANIT LOOK

Product	Ø	□	▣	kg		granite anthracite	granite stone grey	granite olive grey
TRIBECA bowls / Schalen granite finish	37	17	16	1.5	A	28091	28073	28102
TRIBECA bowls / Schalen granite finish	45	23	22	2	B	28090	28101	28072
TRIBECA bowls / Schalen granite finish	60	32	31	3.5	C	28100	28099	28098
SET granite finish	60	32	-	7.0		28105	28104	28103



TRIBECA PLANTERS GRANITE FINISH/ PFLANZGEFÄSSE GRANIT LOOK

Product	Ø	□	▣	kg		concrete anthracite	concrete stone grey	concrete olive grey
TRIBECA bowls / Schalen concrete finish	37	17	16	1.5	A	28113	28114	28115
TRIBECA bowls / Schalen concrete finish	45	23	22	2	B	28110	28111	28112
TRIBECA bowls / Schalen concrete finish	60	32	31	3.5	C	28106	28107	28108
SET concrete finish	60	32	-	7.0		28116	28117	28118

TRIBECA





TRIBECA COLUMN PLANTER.

TRIBECA BLOCK PFLANZSÄULEN.

The column planters from the TRIBECA BLOCK series are a modern design element for indoor and outdoor use. The waterproof planters are made of fibreglass-reinforced plastic and are available with various finishes.

Ein modernes Gestaltungselement für den Innen- und Außenbereich sind die Raumteiler aus der TRIBECA BLOCK Serie. Die wasserdichten Pflanzgefäße werden aus glasfaserverstärktem Kunststoff hergestellt und mit verschiedenen Finishes angeboten.



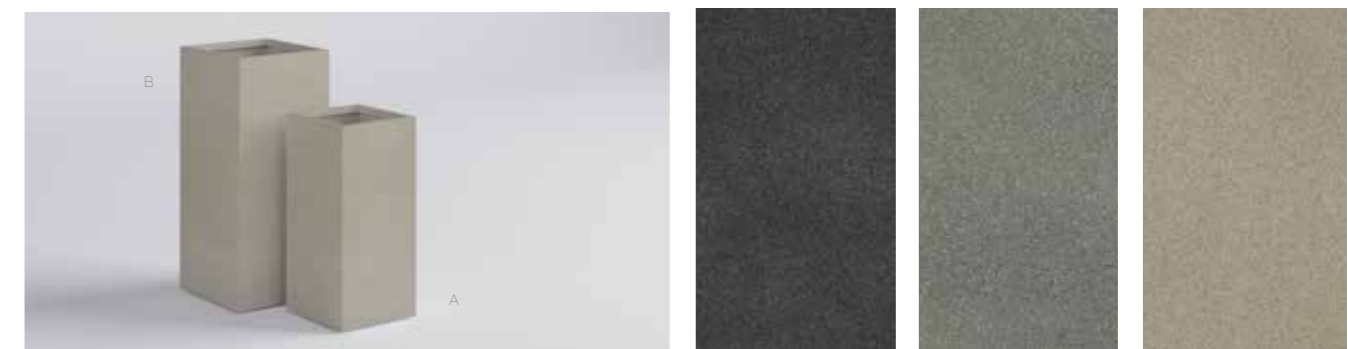
TRIBECA COLUMN PLANTERS / PFLANZSÄULEN + SETS

Product	□	□	□	kg		white	anthracite	stone grey	olive grey
TRIBECA column planters basic color	33 x33	70	68	11	A	28026	28025	28024	28154
TRIBECA column planters basic color	40 x 40	90	88	18,5	B	28023	28022	28003	28143
SET room divider basic colour	40 x 40	90	-	30		28020	28019	28018	28155



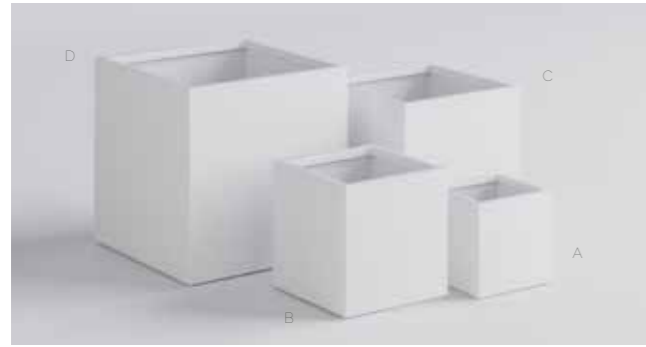
TRIBECA COLUMN PLANTERS GRANITE FINISH / PFLANZSÄULEN GRANIT LOOK

Product	□	□	□	kg		granite anthracite	granite stone grey	granite olive grey
TRIBECA column planters granite	33 x33	70	68	11	A	28183	28182	28181
TRIBECA column planters granite	40 x 40	90	88	18,5	B	28180	28179	28178
SET column planters granite	40 x 40	90	-	30		28186	28185	28184



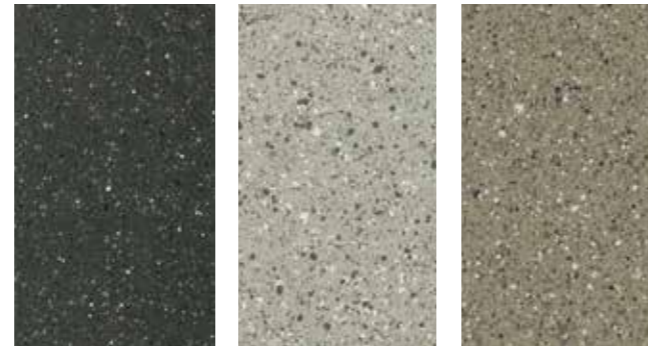
TRIBECA COLUMN PLANTERS CONCRETE FINISH / PFLANZSÄULEN BETON LOOK

Product	□	□	□	kg		concrete anthracite	concrete stone grey	concrete olive grey
TRIBECA column planters concrete	33 x33	70	68	11	A	28225	28224	28223
TRIBECA column planters concrete	40 x 40	90	88	18,5	B	28222	28221	28220
SET column planters concrete	40 x 40	90	-	30		28228	28227	28226



TRIBECA CUBIC PLANTERS / PFLANZKÜBEL QUADRATISCH + SETS

Product	□	□	□	kg		white	anthracite	stone grey	olive grey
TRIBECA cubic planters basic color	25 x 25	25	23	3,6	A	28032	28031	28030	28156
TRIBECA cubic planters basic color	35 x 35	35	33	6,5	B	28035	28034	28033	28157
TRIBECA cubic planters basic color	45 x 45	45	42	10,5	C	28038	28037	28036	28158
TRIBECA cubic planters basic color	55 x 55	55	52	15	D	28041	28040	28039	28159
SET room divider basic colour	55 x 55	55	-	36		28029	28028	28027	28160



TRIBECA UBIC PLANTERS GRANITE FINISH / PFLANZKÜBEL QUADRATISCH GRANIT LOOK + SETS

Product	□	□	□	kg		granite anthracite	granite stone grey	granite olive grey
TRIBECA cubic planters granite	25 x 25	25	23	3,6	A	28189	28188	28187
TRIBECA cubic planters granite	35 x 35	35	33	6,5	B	28192	28191	28190
TRIBECA cubic planters granite	45 x 45	45	42	10,5	C	28195	28194	28193
TRIBECA cubic planters granite	55 x 55	55	52	15	D	28198	28197	28196
SET column planters granite	55 x 55	55	-	36		28201	28200	2899



TRIBECA CUBIC PLANTERS CONCRETE FINISH / PFLANZKÜBEL QUADRATISCH BETON LOOK + SETS

Product	□	□	□	kg		concrete anthracite	concrete stone grey	concrete olive grey
TRIBECA cubic planters concrete	25 x 25	25	23	3,6	A	28231	28230	28229
TRIBECA cubic planters concrete	35 x 35	35	33	6,5	B	28234	28233	28232
TRIBECA cubic planters concrete	45 x 45	45	42	10,5	C	28183	28236	28235
TRIBECA cubic planters concrete	55 x 55	55	52	15	D	28237	28238	28080
SET column planters concete	55 x 55	55	-	36		28242	28241	28240





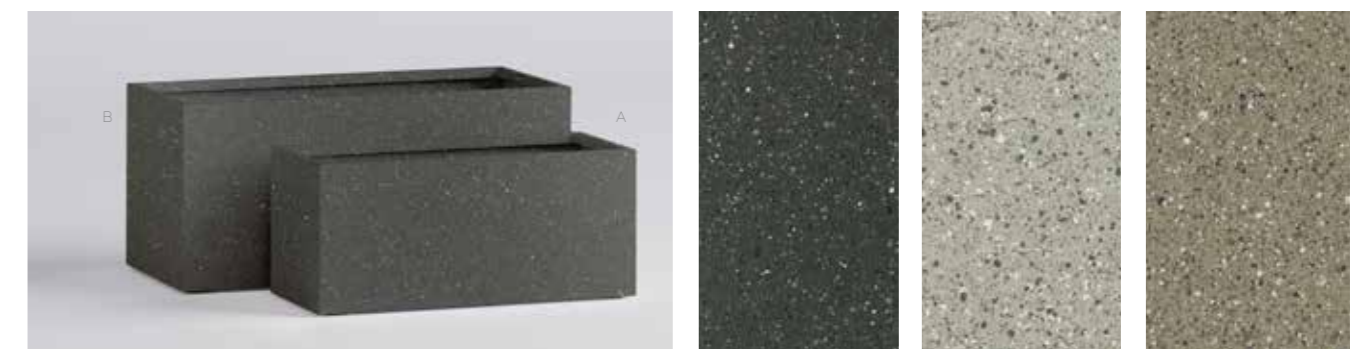
TRIBECA PLANTERS. LARGE.

TRIBECA Pflanzkübel. Groß.



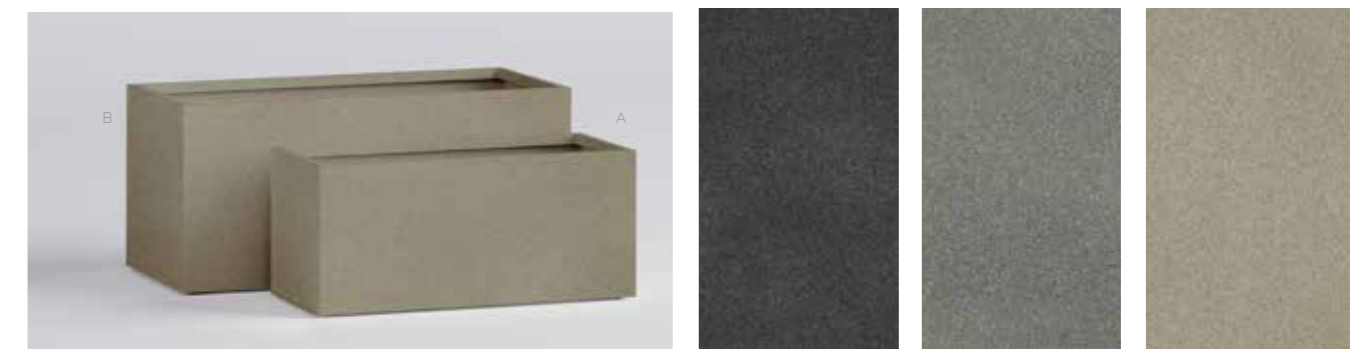
TRIBECAPLANT BOX LARGE / PFLANZKASTEN GROSS + SETS

Product	□	□	□	kg		white	anthracite	stone grey	olive grey
TRIBECA plant box large, basic color	80 x 35	35	32	11	A	28017	28016	28015	28083
TRIBECA plant box large, basic color	100 x 45	45	88	18	B	28014	28013	28012	28150
SET large planters basic colour	100 x 45	45	-	29		28011	28010	28009	28152



TRIBECA PLANT BOX LARGE GRANITE FINISH / PFLANZKASTEN GROSS GRANIT LOOK + SETS

Product	□	□	□	kg		granite anthracite	granite stone grey	granite olive grey
TRIBECA plant box large, granite	80 x 35	35	32	11	A	28174	28173	28172
TRIBECA plant box large, granite	100 x 45	45	88	18	B	28171	28170	28169
SET plant box large, granite	100 x 45	45	-	29		28177	28176	28175



TRIBECA PLANT BOX LARGE CONCRETE FINISH / PFLANZKASTEN GROSS BETON LOOK + SETS

Product	□	□	□	kg		concrete anthracite	concrete stone grey	concrete olive grey
TRIBECA plant box large, concrete	80 x 35	35	32	11	A	28216	28215	28214
TRIBECA plant box large, concrete	100 x 45	45	88	18	B	28213	28212	28211
SET plant box large, concrete	100 x 45	45	-	29		28219	28218	28217

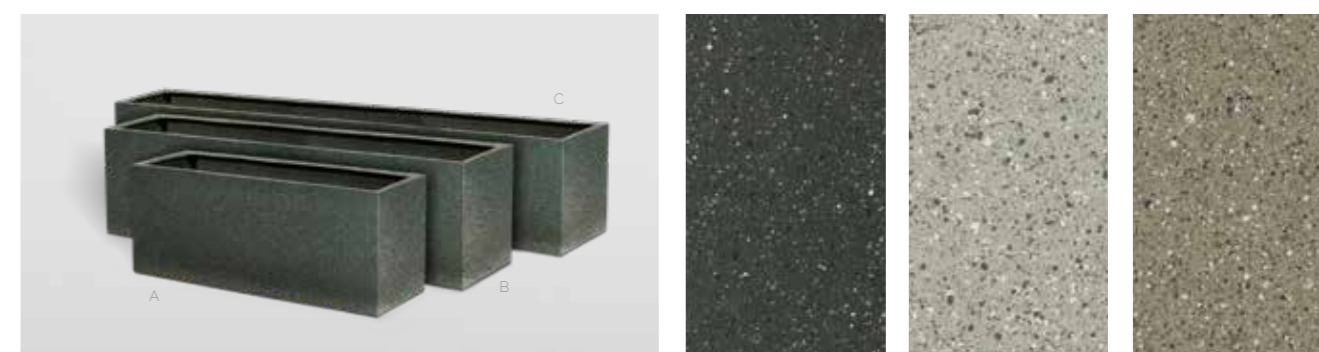


TRIBECA Pflanzkästen. Klein.



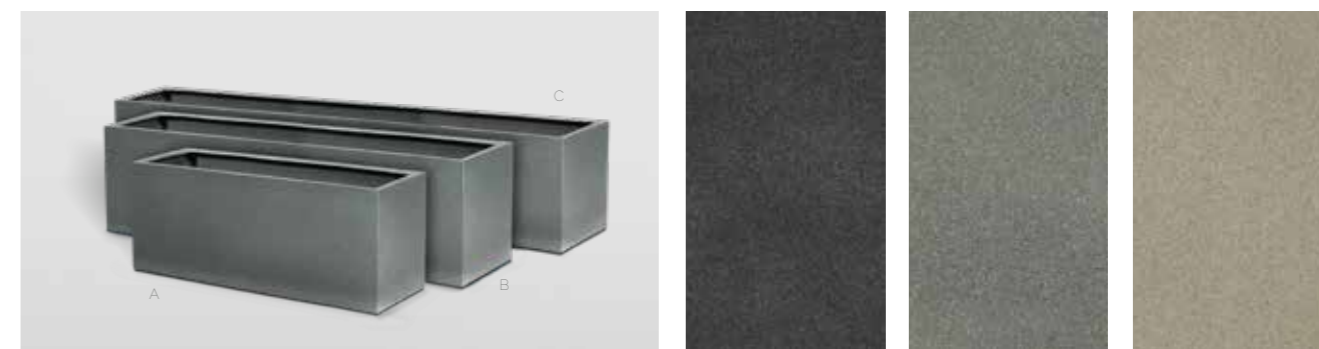
TRIBECA PLANT BOX SMALL / PFLANZKÄSTEN KLEIN + SETS

Product	□	□	▢	kg		white	anthracite	stone grey	stone grey
TRIBECA plant box small, basic colours	60 x 15	15	13	2.2	A	28329	23131-N	24325-N	28307
TRIBECA plant box small, basic colours	80 x 20	20	20	4	B	28330	23132-N	24326-N	28308
TRIBECA plant box small, basic colours	100 x 30	30	29	10.5	C	28331	23133-N	24323-N	28309



TRIBECA PLANTERS SMALL GRANITE FINISH / PFLANZKÄSTEN KLEIN GRANIT LOOK + SETS

Product	□	□	▢	kg		granite anthracite	granite stone grey	granite olive grey
TRIBECA plant box small, granite	60 x 15	15	13	2.2	A	28319	28323	28325
TRIBECA plant box small, granite	80 x 20	20	20	4	B	28320	28324	28326
TRIBECA plant box small, granite	100 x 30	30	29	10.5	C	28321	28322	28327



TRIBECA PLANTERS SMALL CONCRETE FINISH / PFLANZKÄSTEN KLEIN BETON LOOK + SETS

Product	□	□	▢	kg		concrete anthracite	concrete stone grey	concrete olive grey
TRIBECA plant box small, concrete	60 x 15	15	13	2.2	A	28310	28314	28316
TRIBECA plant box small, concrete	80 x 20	20	20	4	B	28311	28315	28317
TRIBECA plant box small, concrete	100 x 30	30	29	10.5	C	28312	28313	28318



TRIBECA SOLID ROOMDIVIDER.

TRIBECA SOLID RAUMTEILER.

The room dividers from the TRIBECA SOLID series are a modern design element for indoor and outdoor use. The waterproof planters are made of fibreglass-reinforced plastic and are available with various finishes.

Ein modernes Gestaltungselement für den Innen- und Außenbereich sind die Raumteiler aus der TRIBECA SOLID Serie. Die wasserdichten Pflanzgefäße werden aus glasfaserverstärktem Kunststoff hergestellt und mit verschiedenen Finishes angeboten.



TRIBECA ROOM DIVIDER / RAUMTEILER + SETS

Product	□	□	□	kg		white	anthracite	stone grey	olive grey
TRIBECA room dividers basic color	70 x 35	70	68	17	A	28008	28007	28006	28148
TRIBECA room dividers basic color	90 x 45	90	88	32	B	28005	28004	28003	28147
SET room divider basic colour	90 x 45	90	-	49		28056	28055	28000	28097



TRIBECA ROOM DIVIDER GRANITE FINISH/ RAUMTEILER GRANIT LOOK

Product	□	□	□	kg		granite anthracite	granite stone grey	granite olive grey
TRIBECA room dividers granite finish	70 x 35	70	68	17	A	280165	28082	28164
TRIBECA room dividers granite finish	90 x 45	90	88	32	B	28163	28162	28161
SET room divider granite finish	90 x 45	90	-	49		28168	28167	28166



TRIBECA ROOM DIVIDER CONCRETE FINISH/ RAUMTEILER BETON LOOK

Product	□	□	□	kg		concrete anthracite	concrete stone grey	concrete olive grey
TRIBECA room dividers concrete finish	70 x 35	70	68	17	A	28207	28206	28205
TRIBECA room dividers concrete finish	90 x 45	90	88	32	B	28204	28203	28202
SET room divider concrete finish	90 x 45	90	-	49		28210	28209	28208



BEAUTIFUL NATURAL RAW SURFACE

In our new TRIBECA SHAPE vessels, the beautiful irregular grain of the surface creates a particularly authentic stone look and thus fits perfectly with the megatrend 'New Naturalness'.

Bei unseren neuen TRIBECA SHAPE Gefäßen sorgt die schöne unregelmäßige Körnung der Oberfläche für einen besonders authentischen Stein-Look und passt damit perfekt zum Megatrend 'Neue Natürlichkeit'.



SCHÖNE
NATÜRLICH RAUE
OBERFLÄCHE



Available in two colours
Erhältlich in zwei Farben
natural grey
anthracite



Super bowls!

TRIBECA SHAPE FLOOR PLANTER XXL Natural raw

Ø	Ø	□	□	kg	natural grey natur grau	anthracite anthrazit
100	90	50	46	19.0	A 24519-N	B 24541-N
120	110	60	56	31.0	- 24518-N	C 24540-N



Rollen-Untersetzer
optional erhältlich



A



C



B





Always the right size.

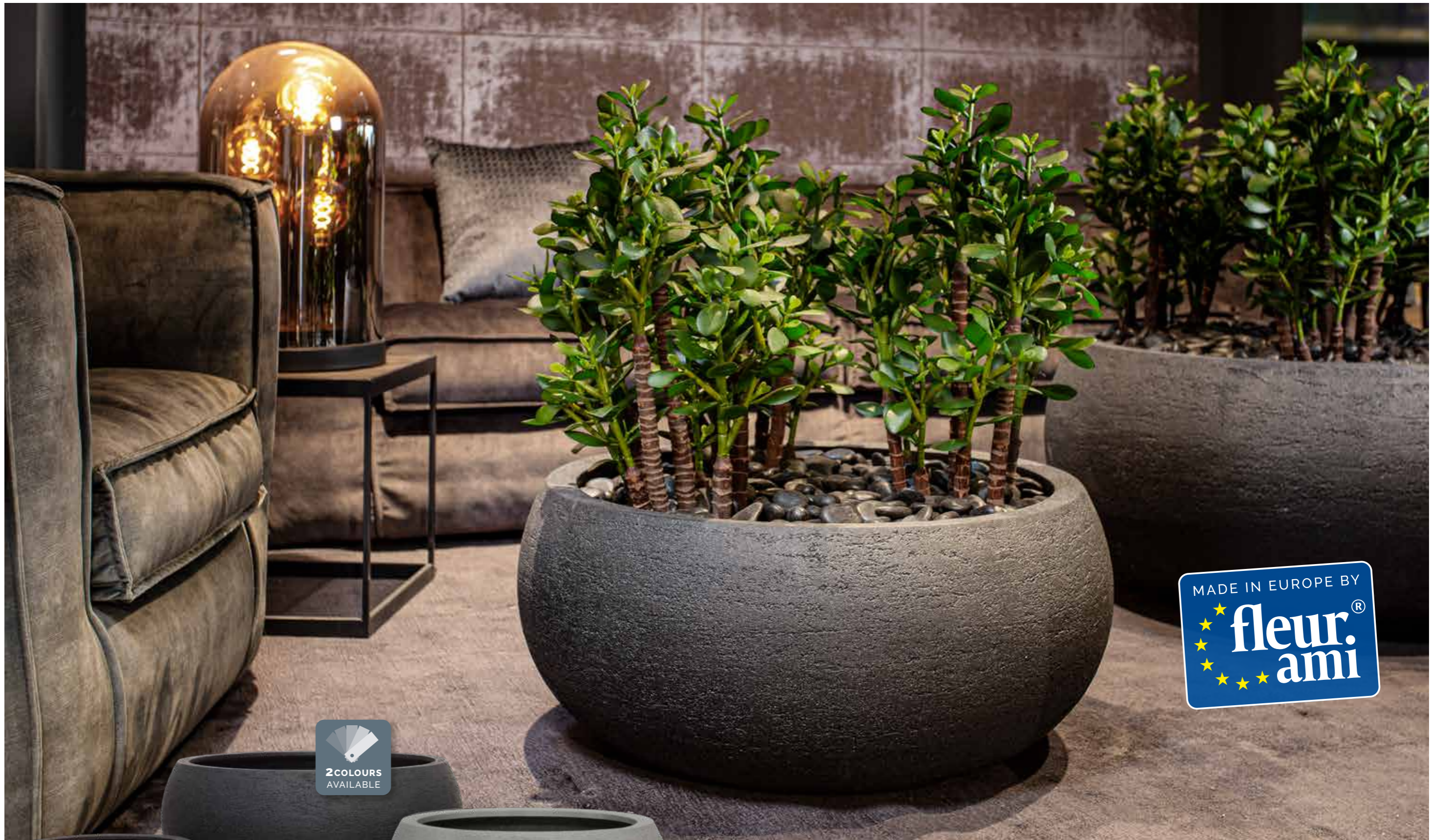
Immer die richtige Größe.



TRIBECA SHAPE Natural raw



Ø	Ø	□	□	kg	natural grey natur grau	anthracite anthrazit
80	61	66	77	18,0	A 24498-N	B 24520-N
65	49	54	62	13,0	C 24499-N	D 24521-N
55	41	46	52	8,5	E 24500-N	F 24522-N



TRIBECA SHAPE Natural raw

Ø	Ø	□	□	kg	natural grey natur grau	anthracite anthrazit
95	93	44	42	17.5	A 24504-N	B 24526-N
73	71	33	32	11.0	C 24503-N	D 24525-N
55	53	25	24	5.5	H 24501-N	I 24523-N
40	38	18	17	3	J 23166-N	K 24502-N

The new TRIBECA Natural raw.
Not only outdoors a real eye catcher!

Die neuen TRIBECA Natural raw.
Nicht nur im Außenbereich
echte Blickfänger!





Very versatile. Vielseitig einsetzbar.

Whether in office buildings or on your private terrace, the vessels of our TRIBECA SHAPE series create a welcoming atmosphere.

Ob in Bürogebäuden oder auf Ihrer privaten Terrasse, die Gefäße der TRIBECA SHAPE Serie sorgen für das besondere Wohlfühl-Ambiente.



TRIBECA SHAPE Natural raw

∅	∅	□	□	kg	natural grey natur grau	anthracite anthrazit
43	41	100	99	11,5	A 24514-N	B 24536-N
35	34	78	77	7,5	C 24515-N	D 24537-N

∅	∅	□	□	kg	natural grey natur grau	anthracite anthrazit
46	43	67	65	8,5	E 24516-N	F 24538-N
36	34	55	52	4,5	G 24517-N	H 24539-N





I-conical highlights.

I-konische Blickfänger.



TRIBECA SHAPE Natural raw

Ø	Ø	□	▣	kg	natural grey natur grau		anthracite anthrazit	
					A	B	D	F
50	48	110	108	13,5	A	24511-N	B	24533-N
46	44	95	92	11,5	C	24512-N	D	24534-N
40	90	80	78	9,0	E	24513-N	F	24535-N



Hidden ground plate for a stable position available
Versteckte Grundplatte für extra festen Stand verfügbar





MADE IN EUROPE BY
fleur.ami



TRIBECA SHAPE Natural raw

Hidden ground plate
for a stable position available
Versteckte Grundplatte
für extra festen Stand verfügbar

Ø	Ø	□	□	kg	natural grey natur grau	anthracite anthrazit
65	62	150	147	28,5	A 24508	B 24530
52	50	120	117	16,5	C 24509	D 24531
39	37	90	88	9,5	E 24510	F 24532



TRIBECA SHAPE Natural raw



Ø	Ø	□	□	kg	natural grey natur grau	anthracite anthrazit
80	78	57	56	17	G 24506-N	H 24528-N
60	58	43	42	8,5	I 24507-N	J 24529-N



AMAZING
GRACE





The new variants of the GRACE series, made of light-weight, waterproof GRP material, captivate with their elegant and refined look. A special mixture of champagne & gold pigments is applied to the slightly structured surface. After that an antico-patina is applied, giving each individual model a very exceptional elegance. A premium-style product family with manifold shapes and a trendy finish for any purpose.

All GRACE planters are manufactured in our European factory in KOSOVO. This means short delivery times, less transport emissions (compared to products from Asia) and of course the highest quality.

Die neuen Modelle der GRACE-Serie aus leichtem, wasserdichten GFK-Werkstoff bestehen durch ihren eleganten und edlen Look. Auf einer Oberfläche mit leichter und natürlicher Struktur wird eine spezielle Mischung aus Pigmenten von Champagner & Gold aufgebracht. Danach wird eine Antico-Patina appliziert, die jedem einzelnen Modell eine ganz außergewöhnliche Eleganz verleiht. Eine Produktfamilie im Premium-Style mit vielseitig einsetzbaren Formen und einem Trend-Finish.

Alle GRACE Pflanzgefäße werden in unserer europäischen Fabrik im KOSOVO hergestellt. Das bedeutet kurze Lieferzeiten, weniger Transportemissionen (im Vergleich zu Produkten aus Asien) und natürlich höchste Qualität.



GRACE FLOOR PLANTERS / BODENGEFÄSSE

Ø	Ø	□	▣	kg	champagner gold + patina	INLINER	
31	25	70	65	10	A	24178	17895
37	29	90	85	15	B	24179	17896
52	41	120	115	23	C	24180	17897
41	35	41	36	4	D	24175	17897
50	42	50	45	6	E	24206	18603
67	57	67	62	15	F	24176	18606
80	68	80	75	20	G	24177	18608







CORAL

The large CORAL floor planter is an impressive appearance. Planted with a matching tree, it creates a great wow effect.

Das große CORAL Bodengefäß ist eine markante Erscheinung. Bepflanzt mit einem passenden Baum sorgt es für einen tollen Wow-Effekt.



Using STAGE pedestals enhances the impact of the planters.

Mit unseren STAGE Säulen fasst sich der Effekt der CORAL Gefäße nochmal steigern.

The new high variants set special accents with their presence. They are available in three sizes and two colours.

Die neuen hohen Varianten setzen mit ihrer Präsenz besondere Akzente. Sie sind in drei Größen und zwei Farben verfügbar.



Organic design.



The noble 'mirror shine' hue.
Der edle 'mirror shine' Farbton.

The surface of our new CORAL series was inspired by the beautiful and delicate structure of coral. In combination with the softly shimmering bronze coating or the bright mirror shine surface, CORAL is another beautiful example of elegance and noble design in the fleur ami portfolio.

Die Oberfläche unserer neuen CORAL Serie wurde von der schönen und zarten Struktur von Korallen inspiriert. In Kombination mit der sanft schimmernden Bronzebeschichtung oder der hellen mirror shine Oberfläche ist CORAL ein weiteres schönes Beispiel für Eleganz und edles Design im fleur ami Portfolio.



Using STAGE pedestals enhances the impact of the planters

Unsere STAGE Podeste unterstützen die Wirkung der Gefäße

CORAL FLOOR VESSELS / BODENVASEN

Ø	Ø	□	□	kg	bronze patina	mirror shine	INLINER
80	68	80	75	20	A 25527	H 25522	18610
67	57	67	62	15	B 25526	J 25521	18608
50	48	50	48	6.5	C 25376	K 25374	18605
41	41	41	38	5	D 25375	L 25373	18603
52	41	120	115	23	E 25530	M 25525	18605
37	29	90	85	15	F 25529	N 25524	18614
31	25	70	65	10	G 25528	O 25523	17896



New granite look.

The new models of the CORAL series impress with their elegant shape and interesting look. They are made of glass fiber reinforced polyester composite and thus suitable for indoor and outdoor use. Color pigments are applied in a special process, which thus provide an authentic granite look. In addition, a UV-resistant, transparent protective varnish ensures a particularly durable surface.

Die neuen Modelle der CORAL-Serie bestechen durch ihre elegante Form und interessanten Look. Sie sind aus glasfaserverstärktem Polyester Composite und somit für den In- und outdoor Bereich geeignet. Es werden in einem speziellen Verfahren Farbpigmente aufgetragen, die so für einen authentischen Granit Look sorgen. Zusätzlich sorgt ein UV-beständiger, transparenter Schutzlack für eine besonders langlebige Oberfläche.



Little dots of white and brown on an anthracite base colour create this awesome granite look / weiße und braune Farbtupfer auf anthrazitfarbenem Grund erzeugen diesen schönen Granit Look

CORAL FLOOR VESSELS / BODENVASEN

Ø	Ø	□	□	kg	granite	anthracite	INLINER
80	68	80	75	20	A	27926	18610
67	57	67	62	15	B	27927	18608
50	48	50	48	6.5	C	27826	18605
41	41	41	38	5	D	27825	18603
52	41	120	115	23	E	27928	18605
37	29	90	85	15	F	27929	18614
31	25	70	65	10	G	27930	17896





NEW LOFT

MADE IN EUROPE BY
fleur.ami[®]



NEW LOFT

The anthracite version has a slightly roughened surface.
 Die Anthrazit-Variante verfügt über eine leicht angeraute Oberfläche.

Our designers have developed beautiful new surfaces for our NEW LOFT planters. Mirror Shine, for example, is characterised by an intense, mirror-like sheen. Bronze and Champagne enchant with a soft, silky sheen. Anthracite, finally, is very metallic and has a roughened surface. The different the finishes are though, they all can be combined wonderfully with each other. All NEW LOFT planters are manufactured in our European factory in KOSOVO. This means short delivery times, less transport emissions (compared to products from Asia) and of course the highest quality.



Passgenaue Pflanzensätze erhältlich.



NEW LOFT BODENVASEN

Ø	Ø	□	▣	kg	champagner	anthrazit	INLINER
30	23	80	77	13,0	A 23890	E 23891	22985
31	23	100	97	11,7	B 23894	F 23895	22985
32	23	120	117	16,0	C 23898	G 23899	22985
34	23	150	147	23,0	D 23902	H 23903	22985

Ø	Ø	□	▣	kg	bronze	mirror shine	INLINER
30	23	80	77	9,4	I 23893	N 24080	22985
31	23	100	97	11,7	K 23897	O 24081	22985
32	23	120	117	16,0	L 23901	P 24082	22985
34	23	150	147	23,0	M 23905	Q 24083	22985

Glänzend, seidig oder matt.

Für unsere NEW LOFT Pflanzgefäße haben unsere Designer schöne neue Oberflächen entwickelt. Mirror Shine z.B. zeichnet sich durch einen intensiven, spiegelnden Glanz aus. Bronze und Champagner bezaubern mit einem weichen, seidigen Glanz. Anthrazit schließlich kommt sehr metallisch und mit einer angerauten Oberfläche daher. So unterschiedlich die Finishes auch sind, lassen sie sich doch ganz wunderbar miteinander kombinieren. Alle NEW LOFT Pflanzgefäße werden in unserer europäischen Fabrik im KOSOVO hergestellt. Das bedeutet kurze Lieferzeiten, weniger Transportemissionen (im Vergleich zu Produkten aus Asien) und natürlich höchste Qualität.



NEW LOFT TABLE PLANTERS / TISCHGEFÄSSE

□	□	□	□	kg	black iron	anthrazit	bronze	champagner gold	mirror shine
100	30	30	26	2,5	A 24592	B 24589	C 24591	D 24590	E 24588



NEW LOFT FLOOR PLANTERS / BODENGEFÄSSE

∅	∅	□	□	kg	mirror shine	bronze	anthrazit	champagner gold
50	38	40	39	5,3	A 24086	C 24087	E 24085	H 24084
68	46	55	54	9,8	B 24090	F 24091	F 24089	FI 24088





NEW PIXEL



Ø	Ø	□	□	kg		bronze patina	gold patina	INLINER
40	28	105	98	15.5	A	24854	C 24856	17895
40	32	135	40	16.2	B	24857	D 24853	17895

Ø	Ø	□	□	kg		mirror shine	INLINER
40	32	105	98	15.5	E	25643	17895
40	32	135	40	16.2	F	25644	17895



MOSAIC 2.0

In times where bits and bytes seem to rule the world our NEW PIXEL planters are maybe the link between our desire for beautiful handcrafted things and our urge to digitize our complete life. And if we take a less philosophical attempt to describe them: Very cool, very beautiful. Thanks to the counterweight in the foot, they not only look great, but are also stable.

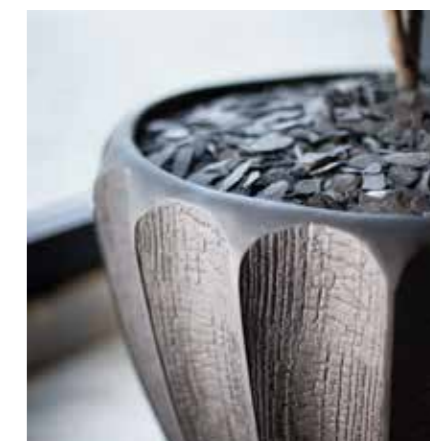
In Zeiten, in denen Bits und Bytes die Welt zu beherrschen scheinen, sind unsere NEW PIXEL Pflanzgefäße vielleicht das Bindeglied zwischen unserer Sehnsucht nach schönen, handgefertigten Dingen und unserem Drang, unser komplettes Leben zu digitalisieren. Und wenn wir einen weniger philosophischen Versuch unternehmen, sie zu beschreiben: Sehr cool, sehr schön.





FIREWOOD

Black is black.
Schwarz ist schwarz.



Black is the new black, or in other words, it has never been away and always is a effectful colour in any interior. Our brandnew firewood planters are a good example for the strong impact black can have on any surrounding. And with its surface reminiscent of burnt wood, it contributes even more to an overall stylish atmosphere.

FIREWOOD FLOOR PLANTERS · BODENGEFÄSSE

Ø	Ø	□	□	kg		charcoal black	INLINER
49	47	93	90	7,5	A	27123	18615
38	36	70	65	3,6	B	26982	18614
62	60	48	46	6	C	27124	18607

Schwarz ist das neue Schwarz, oder anders gesagt, es war noch nie weg und ist immer eine wirkungsvolle Farbe in jedem Interieur. Unsere brandneuen firewood-Pflanzgefäße sind ein gutes Beispiel für die starke Wirkung, die Schwarz auf jede Umgebung haben kann. Und mit seiner an verbranntes Holz erinnernden Oberfläche trägt es sogar noch mehr zu einer stilvollen Gesamtatmosphäre bei.



A

B

C



Strong Character

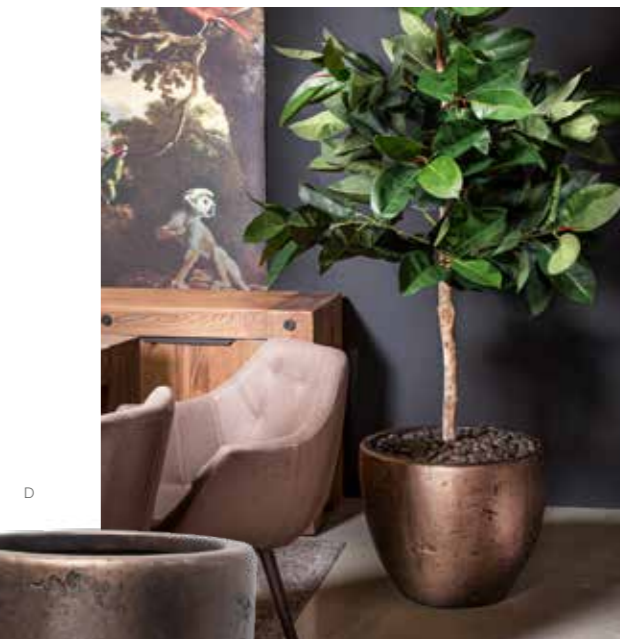
Our MAGNIFICO series radiates a down-to-earth but at the same time but at the same time valuable elegance. The beautifully structured surface and the warm, copper-bronze tone ensure an independent, unmistakable appearance. Thanks to its light weight, MAGNIFICO is easy to transport.

Material: fibreglass/resin mixture with genuine bronze pigments and patina.

Starker Charakter

Unsere MAGNIFICO Serie strahlt eine bodenständige, aber gleichzeitig auch wertige Eleganz aus. Die schön strukturierte Oberfläche und der warme, kupfer-bronze-farbene Ton sorgen für einen eigenständigen, unverwechselbaren Auftritt. Dank des geringen Gewichts ist MAGNIFICO leicht zu transportieren.

Material: Fiberglas/Harzmischung mit echten Bronzepigmenten und Patina.

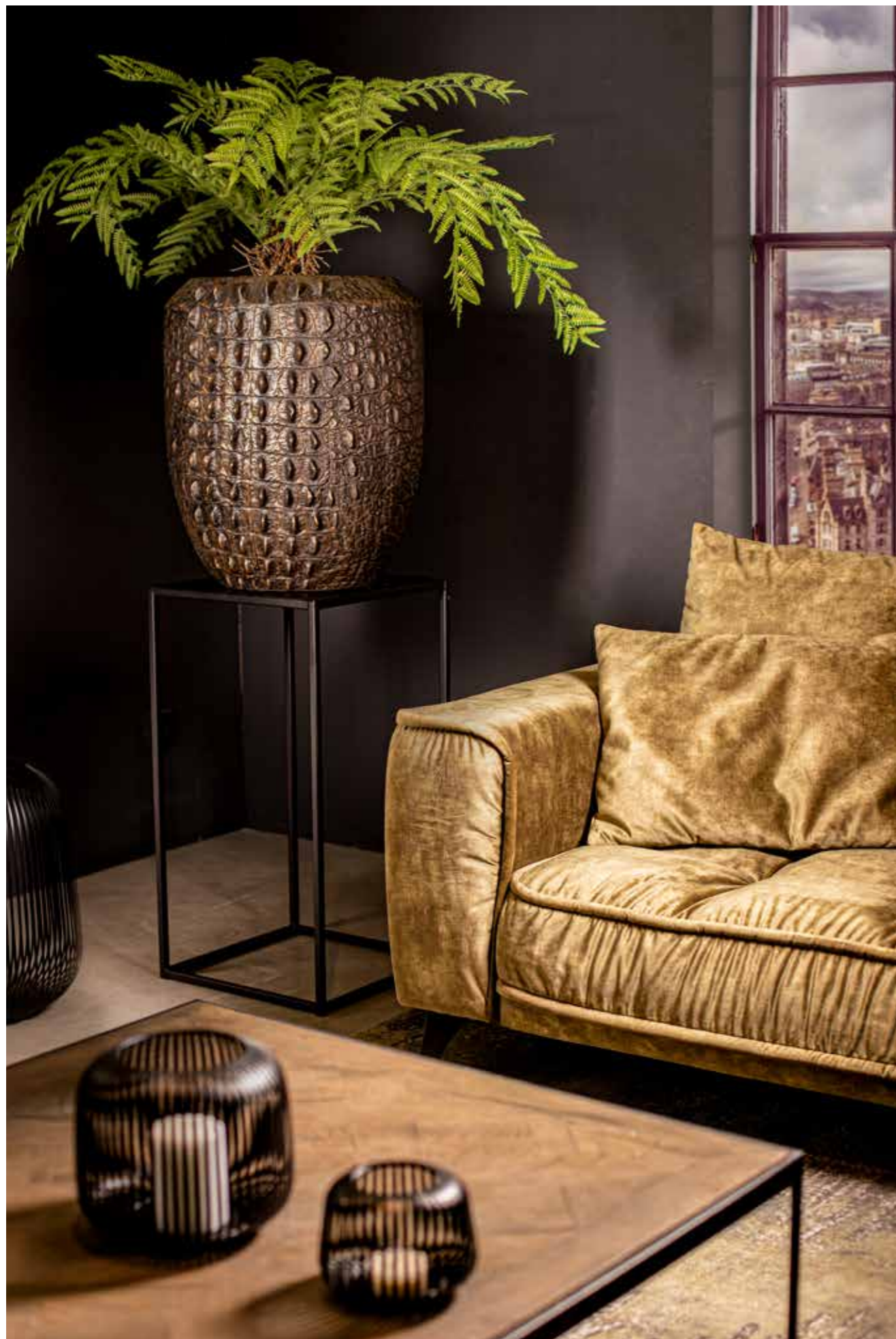


MAGNIFICO PFLANZSÄULEN

Ø	Ø	□	□	kg	antique bronze antik-bronze	INLINER
47	40	40	117	2,9	A 24181	18604
56	48	47	45	3,9	B 24204	18606
35	27	72	70	3,2	C 24182	18614
46	36	92	90	5,0	D 24183	18615

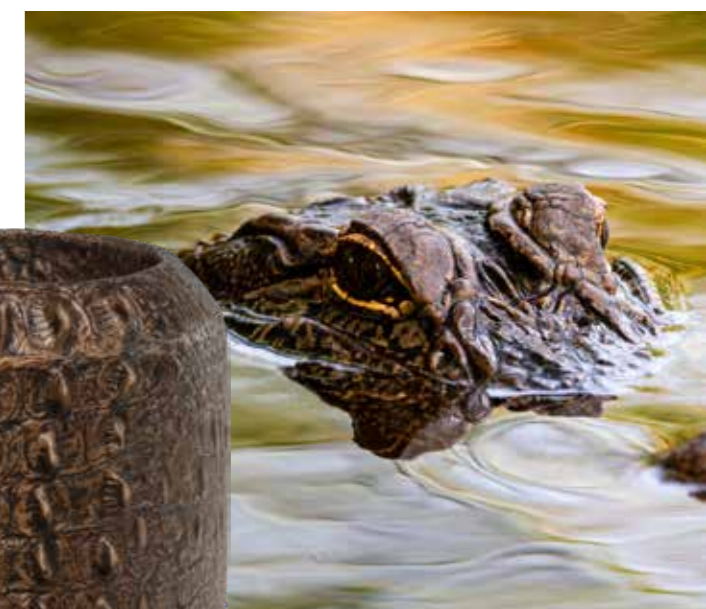


EXOTIC
CROC



UNIQUE

Einzigartig



NEW!



An absolute eye-catcher! The CROC planter, made of light, robust polystone, lives up to its name. The reptile-like surface in bronze conjures up a touch of exoticism in any ambience. All CROC planters are manufactured in our European factory in Kosovo. This means short delivery times, less transport emissions (compared to products from Asia) and of course the highest quality.

Ein absoluter Hingucker! Das Pflanzgefäß CROC, aus leichtem, robustem Glasfaserverbundwerkstoff gefertigt, macht seinem Namen alle Ehre. Die reptilienähnliche Oberfläche in Bronze zaubert einen Hauch von Exotik in jedes Ambiente. Alle CROC Pflanzgefäße werden in unserer europäischen Fabrik im Kosovo hergestellt. Das bedeutet kurze Lieferzeiten, weniger Transportemissionen (im Vergleich zu Produkten aus Asien) und natürlich höchste Qualität.

CROC FLOOR PLANTERS / BODENGEFÄSSE

Ø	Ø	□	□	kg	bronze	
47	46	56	33	6.5	A	24578
50	48	100	95	21	B	26992





DIVISION PLUS

MADE IN EUROPE BY
 fleur.
ami



CUBIC



Straight lines and simple shapes define the look of the DIVISION PLUS planters, room dividers, consoles, bowls and column planters. They are ideal for a modern design of outdoor areas. DIVISION PLUS is made of glass fibre-reinforced natural cement, which makes it suitable for outdoor use without restrictions.



DIVISION PLUS CUBIC

□	▨	□	▨	kg	anthrazit	natur-beton	INLINER
30 x 30	24 x 24	34	29	8.1	A 22332	F 22333	17897
40 x 40	34 x 34	44	39	15.4	B 22334	G 22335	18604
50 x 50	44 x 44	54	49	22.7	C 22336	H 22337	18607
60 x 60	54 x 54	64	59	30.0	D 22338	I 22339	18609
80 x 80	74 x 74	84	79	53.6	E 22340	J 22341	18610



Gerade Linien und schlichte Formen bestimmen die Optik der DIVISION PLUS Pflanzgefäße, Raumteiler, Konsolen, Schalen und Pflanzsäulen. Sie eignen sich daher ideal für eine moderne Gestaltung von Außenbereichen. DIVISION PLUS wird aus glasfaserverstärktem Naturzement hergestellt, was sie uneingeschränkt outdoortauglich macht.



Easy maneuverable.

Leicht bewegbar.



für	□	□	kg	max. ☒	#
50 x 50	40 x 40	5	2,8	125	19745
60 x 60	50 x 50	6	5,0	450	19746
80 x 80	60 x 60	6	9,9	540	19747



DIVIDER

Thanks to its optional hidden casters fleur ami® room dividers are easy maneuverable.

Dank der optionalen verdeckten Rollen sind die fleur ami® Raumteiler leicht zu manövrieren.



Concealed castors & height-adjustable feet optionally available
Verdeckte Rollen & höhenverstellbare Stellfüße optional erhältlich

DIVISION PLUS ROOM DIVIDERS / RAUMTEILER

□	▢	□	▢	kg		natur-beton		anthrazit		
100 x 35	95 x 30	60	58	27,0	A	22357	'22357-X	D	22356	'22356-X
100 x 35	95 x 30	80	40	40,0	B	22359	'22359-X	E	22358	'22358-X
60 x 35	55 x 30	100	40	34,0	C	22361	'22361-X	F	22360	'22360-X
90 x 25	55 x 20	70	65	28,0	G	23797		H	23779	

* Without thread inserts (for wheels/feet) | Ohne Gewindeeinsätze (für Rollen/Stellfüße)



	#
Adjustable feet/Füße (4x)	20682
Castors/Gelenkrollen (4x)	20671

Top quality: each vessel is finally sanded by hand
Top-Qualität: Jedes Gefäß wird zum Schluss von Hand geschliffen



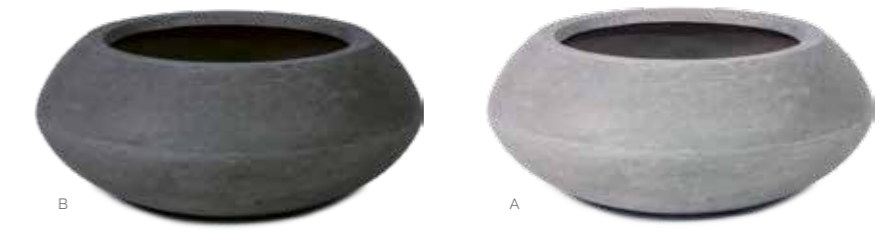
Easier planting thanks to the intermediate floor in the 80 cm or 100 cm high room dividers.
Einfachere Bepflanzung dank Zwischenboden bei den 80 cm bzw. 100 cm hohen Raumteilern.

Our series
DIVISION PLUS offers more than 60 variants
for every single situation

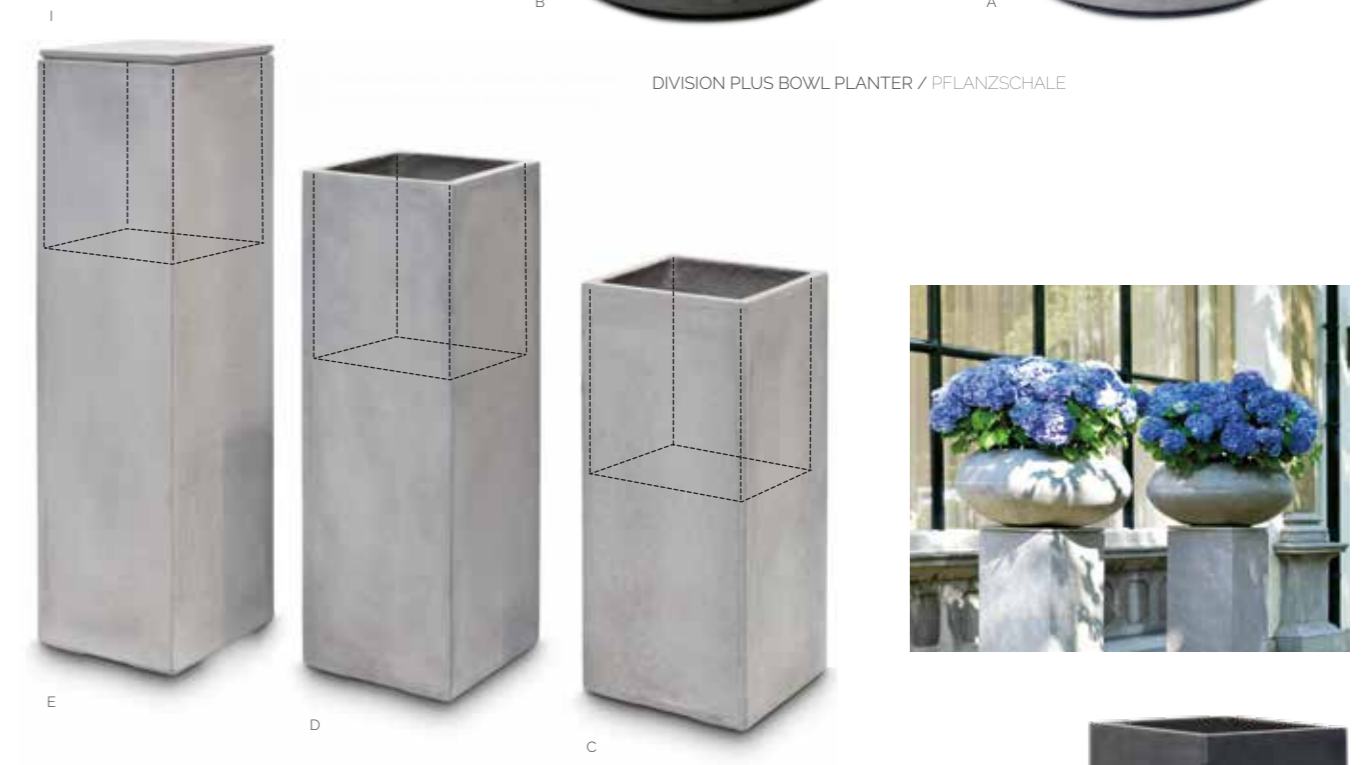
Unsere Serie DIVISION PLUS bietet mehr als
60 Varianten und ist damit für jede erdenkliche
Situation erste Wahl



COLUMNS



DIVISION PLUS BOWL PLANTER / PFLANZSCHALE



DIVISION PLUS COLUMN PLANTERS / PFLANZSÄULEN

□	▣	□	▣	kg	natural concrete	anthracite	INLINER
35 x 35	30 x 30	80	40	24.1	C 22347 '2234 7-X	F 22346 '22346-X	17897
35 x 35	30 x 30	100	40	27.1	D 22343 '22343-X	G 22342 '22342-X	17897
35 x 35	30 x 30	120	40	30.1	E 22345 '22345-X	H 22344 '22344-X	17897
35 x 35	-	3	-	5.0	I 22349	J 22348	

* without threaded inserts (for castors/feet) / ohne Gewindeinsätze (für Rollen/Stellfüße)





Modern concrete look.

Moderne Beton-Optik.



Hidden wheels and adjustable feet optionally available
Verdeckte Gelenkrollen und höhenverstellbare Stellfüße optional erhältlich

		feet · Stellfüße (4x)		Wheels · Schwerlastrollen (4x)		##
	A					22682
	B					22696



DIVISION PLUS BIG BOX PLANTERS / GROSSE PFLANZKÄSTEN

		natural concrete natur-beton		anthracite anthrazit	
100 x 40	40	A	22363 *22363-X	C	22362 *22362-X
140 x 40	40	B	22365 *22365-X	D	22364 *22364-X



* Without thread inserts (for wheels/feet) | Ohne Gewindeginsätze (für Rollen/Stellfüße)
* Without thread inserts (for wheels/feet) | Ohne Gewindeginsätze (für Rollen/Stellfüße)



LARGE



DISTINCTIVE.

Markant.



DIVISION PLUS SLIM COLUMN / SÄULE SCHMAL

				kg	natur-beton natural- concrete	anthrazit anthracite	INLINER
□	▣	□	▣		A	C	
23 x 23	19 x 19	114	40	33,0	22353	22352	17894
23 x 23	19 x 19	160	40	46,5	22355	22354	17894



Natural Stone Protector
Makes granite, marble and bluestone repellent to dirt, water and moisture

Stein Schutz, Spray
Macht Granit, Marmor und Blausstein abweisend gegen Schmutz, Wasser und Feuchtigkeit

19888

Base plate · Bodenplatte 43 x 43 cm	20525
Ground screw · Schraubfundament	20580
Spirit level · Wasserwaage	20578
Screw in bar · Eindrehstange	20579



Optionally available ground spike which allows the placement on soft grounds like for instance meadow and soil.
Optional erhältlichiger Erdspeiß für weichen Untergrund wie z.B. Erde und Wiese.

The tall, slim DIVISION PLUS steles have a retracted intermediate bottom and a counterweight in the bottom of the planter that ensures greater stability. For outdoor planting, a hole can simply be drilled in the intermediate bottom - a drain is already pre-drilled in the counterweight.

Die hohen, schlanken DIVISION PLUS Stelen haben einen eingezogenen Zwischenboden und ein Kontergewicht im Gefäßboden, das für mehr Standfestigkeit sorgt. Für eine Bepflanzung im Außenbereich kann einfach ein Loch in den Zwischenboden gebohrt werden - im Kontergewicht ist bereits ein Ablauf vorgebohrt.

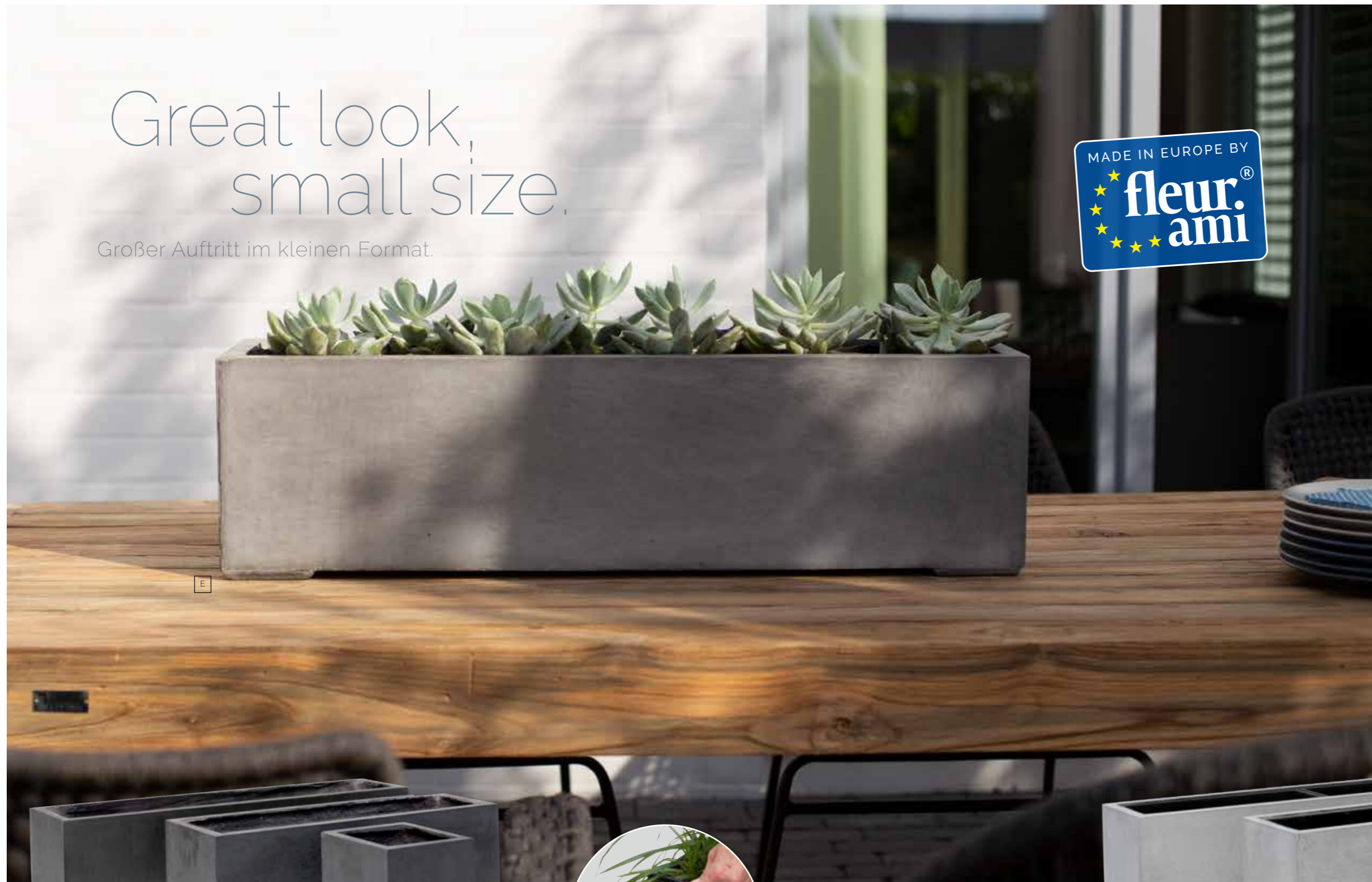
SLIM COLUMNS





Great look, small size.

Großer Auftritt im kleinen Format.



DIVISION PLUS SMALL BOX / KLEINE KÄSTEN

□	▣	□	▣	kg	anthracite anthrazit	natural- concrete natur-beton	INLINER
23 x 23	18 x 18	23	18	8,0	A 22984	D 22981	-
80 x 23	78 x 18	23	18	18,0	B 22983	E 22980	18234
100 x 23	98 x 18	23	18	22,0	C 22982	F 22979	2x 18235
BALCONERA 80 Liner/Pflanzeinsatz							18234
BALCONERA 50 Liner/Pflanzeinsatz							18235

For a high-quality, uniform appearance: The beautiful table planters can be combined and used in many different ways. Thanks to the optionally available removable BALCONERA plant inserts planting is very quick and easy!

Für einen hochwertigen, einheitlichen Auftritt: Die schönen Tischgefäße sind vielfältig kombinier- und einsetzbar und lassen sich dank optional erhältlicher, herausnehmbarer BALCONERA Pflanzeinsätze schnell und einfach bepflanzen.





With our large DIVISION PLUS container you can easily create impressive green spots.

Mit unseren großen DIVISION PLUS Gefäßen schaffen Sie beeindruckende grüne Inseln.

A



PREMIUM OLIVE TREES
Genuine olive wood with high quality leaf imitations, available in different sizes. Prices on request.

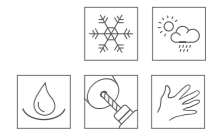
PREMIUM OLIVENBÄUME
Echtes Olivenholz mit hochwertigen Blattnachbildungen, erhältlich in verschiedenen Größen. Preise auf Anfrage.



B

DIVISION PLUS BIG SQUARE BOX

		natural concrete	anthracite
100 x 100	40	A 22367 '22367-X	B 22366 '22366-X





GERÜSTROHR-REGAL
zur Selbstmontage.
HxBxT: 330 x 210 x 40cm

SCAFOLDING TUBES SHELF
Self-assembly.
HxWxD: 330 x 210 x 40cm

DIVISION PLUS.

Premium quality made in Europe.

- + Quality made in Europe**
Qualität aus europäischer Fertigung
- + Short production and lead times, even for large quantities**
Kurze Produktions- und Vorlaufzeiten, auch für große Stückzahlen
- + Weatherproof/long-lasting high-tech raw materials made in Germany**
Witterungsbeständige/langlebige high-tech Rohstoffe „Made in Germany“
- + 100% hydrophobic & osmose-resistant mortar/glass fibre composite material**
100% hydrophober & osmosefester Mörtel-/Glasfaserverbundwerkstoff
- + Improved compressive/flexural strength**
Verbesserte Druck-/Biegezugfestigkeit
- + Products comply with fire protection class A1 - non-combustible (acc. to DIN 4102/EN 13501-1)**
Produkte entsprechen Brandschutzklasse A1 – nicht brennbar (gem. DIN 4102/EN 13501-1)
- + We manufacture your product according to your specifications (ODM/made to order)**
Wir fertigen Ihr Produkt nach Vorgabe (ODM/ made to order)





QUALITY FIRST

Skilfull craftsmanship, German machinery and raw materials are the basis for top quality made in Europe

Erfahrene Handwerker, deutsche Maschinen und Rohstoffe aus Deutschland sind die Basis für Spitzenqualität Made in Europe



Since 2017 fleur ami® is running its own factory for quality planters near Pristina in Kosovo. Having started with a production line for concrete-glasfibre enforced planters, we now also produce vessel on resin basis. Our team is highly motivated and truly dedicated to maximum quality. With the complete production process in one hand, we are able to react instantly to changing market requirements.

Seit 2017 betreibt fleur ami® eine eigene Fabrik für hochwertige Pflanzgefäße in der Nähe von Pristina im Kosovo. Nachdem wir mit einer Produktionslinie für betonglasfaserverstärkte Pflanzgefäße begonnen haben, produzieren wir nun auch Gefäße auf Harzbasis. Unser Team ist hoch motiviert und hat sich der maximalen Qualität verschrieben. Da wir den gesamten Produktionsprozess in einer Hand haben, sind wir in der Lage, sofort auf sich ändernde Marktanforderungen zu reagieren.



In our glass fibre department the resin-based planters are laminated layer by layer into the moulds

In unserer Glasfaserabteilung werden die Pflanzgefäße auf Harzbasis Schicht für Schicht in die Formen laminiert



koberg

Our quality guarantees your success.

Koberg® bv · Klappolder 178/180 · 2665 MP · The Netherlands
T +31 (0) 10 5296555 · F +31 (0) 10 5296550 · info@koberg.nl · www.koberg.nl